

**NOTA DE REVELACION 2:
POLITICAS DE ADMINISTRACION Y GOBIERNO CORPORATIVO
ANEXO I**

2010	Capital Inicial	Capital suscrito	Capital no suscrito	Capital pagado
Inicial	92,737,616			92,737,616
Aumentos				
Reexpresión del ejercicio				
Disminuciones	92,737,616	-	-	92,737,616
Final	92,737,616	-	-	92,737,616

Dividendos

Por acuerdo en la Asamblea General Ordinaria de Accionistas, se decretó el pago de dividendos en efectivo siguiente:

AÑO	FECHA DE ASAMBLEA	DIVIDENDO POR ACCION	EQUIVALENTE
2010	29/04/2010	\$ 0.46	15,000,000

Fianzas Atlas, S. A., es una sociedad mercantil constituida de acuerdo con las Leyes Mexicanas del 22 de junio de 1936, siendo su actividad principal la expedición de fianzas a título oneroso en términos de la Ley Federal de Instituciones de Fianzas.

La Institución celebra Asambleas General Ordinarias de Accionistas y en su caso Asamblea General Extraordinaria. En la Asamblea General Ordinarias se designan los Consejeros, Miembros del Comité de Apoyo y Comisarios.

En el ejercicio 2010 se integra de la siguiente manera:

❖ Consejeros Propietarios	5
❖ Consejeros Propietarios Independientes	4
❖ Consejeros Suplentes	5
❖ Consejeros Suplentes Independientes	4
❖ Comité de Apoyo	6
❖ Comisario	1

Las principales funciones del Consejo de Administración son:

- ❖ Sesionar normalmente cada trimestre.
- ❖ Designar al Presidente del Consejo de Administración y Secretario.
- ❖ Designar al Contralor Normativo de la Institución, quien deberá reportarle directamente.
- ❖ Nombrar a los Auditores Externos Financieros y Actuariales.
- ❖ Aprobar las políticas y procedimientos en materia de suscripción de fianzas y obtención de garantías, establecidos en manuales o instructivos, Así como los manuales, etc. a seguir para el buen funcionamiento de los comités.
- ❖ Aprobar de los Estados Financieros que son presentados por la Administración.
- ❖ Aprobar las normas para evitar conflictos de interés.
- ❖ Conocer las operaciones celebradas con partes relacionadas.
- ❖ Otorgar Poderes
- ❖ Constituir los siguientes comités:
 - a. Comité Evaluador de Riesgos y Garantías de fianzas.
 - b. Comité de Inversiones.
 - c. Comité de Comunicación y Control.
 - d. Comité de Reafianzamiento.
 - e. Comité de Técnico de Fideicomiso al fondo del Plan de Pensiones y Primas de Antigüedad.
 - f. Comité del plan de Pensiones de Personal.
 - g. Comité de Administración de Riesgos.

MIEMBROS DEL CONSEJO DE ADMINISTRACION Y COMITES DE CARACTER OBLIGATORIO

- Consejo de Administración
- ✓ Rolando Vega Sáenz: Presidente del Consejo de Administración. Contador Público con estudios de Alta Dirección de Empresas en el IPADE. Fue Presidente de la Asociación Mexicana de Instituciones de Seguros (AMIS) en dos ocasiones 1990-1992 y 2004-2006. Fue vicepresidente de la Federación Interamericana de Empresas de Seguros (FIDES). Desde 1990 es Consejero y miembro de la Comisión Ejecutiva del Consejo Coordinador Empresarial y fue Presidente del Centro de Estudios Económicos del Sector Privado. A partir del año 1984 funge como Director General de Seguros Atlas, S.A.
- ✓ Jorge Orozco Lainé: Consejero Propietario. Lic. en Derecho en la Universidad Nacional Autónoma de México con estudios de Alta Dirección de Empresas en el IPADE. Fue Presidente en varias ocasiones de la Asociación Mexicana de Compañías Afianzadoras de México, A. C. (AFIANZA), Ex presidente de la Asociación Panamericana de Fianzas (APF), (Asociación Mundial de Afianzadoras, Aseguradoras de Crédito y Reaseguradoras), Ex presidente de la Academia de Derecho Financiero, Académico de Número de la Academia Mexicana de Jurisprudencia y Legislación, Miembro ejecutivo de la Internacional Credit Insurance & Surety Association (ICISA), Consejero de varias

empresas. Es Director General de Fianzas Atlas, desde hace 43 años habiendo ingresado a esta Institución en 1967.

- ✓ Aarón Sáenz Hirschfeld: Consejero Propietario Ingeniero Civil por la UNAM, con maestría de Administración de Empresas por la Universidad de Stanford. Es Director General de Grupo Sáenz, grupo dueño de varios de ingenios azucareros. Ex Presidente de la Cámara de la Industria Azucarera y Alcohólica y es Consejero de varias empresas del sector financiero, industrial y automotriz.
- ✓ Agustín Sáenz Muñoz: Consejero Propietario Licenciado en Administración de Empresas. Director General Adjunto de Grupo Sáenz, grupo que administra varios ingenios azucareros. Miembro del Consejo de Administración de la Cámara Nacional de las Industrias Azucarera y Alcohólica. Consejero de varias empresas del sector financiero, industrial y comercial.
- ✓ Julio Hirschfeld Sáenz: Consejero Propietario. Contador Público con estudios de postgrado en Administración de Empresas en la Universidad de Michigan y en el IPADE. Presidente del Consejo de Administración de Fomentadora Pemeste y Director General de Grupo PM Steele constituido por empresas dedicadas a la fabricación de mobiliario para oficina. Es Consejero de diversas empresas relacionadas con el sector financiero, industrial y de comercio.
- ✓ Eduardo Facha García: Consejero Propietario Independiente. Licenciado en Derecho UIA y Licenciado en Economía en el ITAM, con Maestría en Derecho en LSE, es socio de Corporación de Consultores Jurídicos, S.A. de C. V.
- ✓ José Jorge de Murga Álvarez: Consejero Propietario Independiente. Arquitecto en la Universidad Nacional Autónoma de México, a partir del año 1985 es administrador único de las empresas Atizapan Moderno, S. A. de C. V. y de Proyectos y Obras Calpul, S. A. de C. V. y desde el año 1998 es Director General del Consorcio Palomas, S. A. de C. V.
- ✓ Victor Manuel Herrera García: Consejero Propietario Independiente. Contador Público, Es socio de la firma Asesoría Patrimonial Profesional, S. C., firma prestadora de servicios en materia de inversión, estableció la primera agencia calificadora de riesgos de crédito en el mercado financiero mexicano, Calificadora de Valores, S. A de C. V., anteriormente ocupó cargos de Director General Adjunto y miembro del comité Directivo de Bancomer, ha ocupado cargos de Presidente de la Asociación de Banqueros de México, Presidente del Consejo de Administración de Empresas FRISCO, Consorcio Minero y Químico, fue Presidente y Director General de Seguros de México, S. A.,
- ✓ Tomas Ruiz Ramírez: Consejero Propietario Independiente. Ingeniero Civil en la Universidad Nacional Autónoma de México, Fue Asesor de la Dirección General de ING Comercial América, S. A. y Seguros Comercial América, S. A. y Director General de Asesores Generales Asociados de Seguros, S. A. es Consejero de empresas del sector financiero.

- ✓ Jesus José San Vicente Ruy: Consejero Suplente, Ingeniero Mecánico Electricista de la Universidad Nacional Autónoma de México, Director Operativo de Promotora Agrícola Industrial, Es miembro del Consejo de Administración de Fianzas Atlas y de varias empresas del sector financiero.
- ✓ Maria Teresita Machado Castillo: Consejero Suplente. Licenciada en Administración de Empresas de la Universidad Nacional Autónoma de México, desde el año 1993 es miembro del Consejo de Administración de Seguros Atlas, S. A. y de Provedora de Medicamentos, S. A. de C. V. y a partir de 1994 es Presidente del Consejo de Administración de Empresas Grupo Machado, Central Motzorongo, S. A. de C. V. y de Ingenio el Refugio, S. A. de C.V.
- ✓ Plácido Díaz Barriga del Valle: Consejero Suplente Licenciado en Administración de Empresas por la Universidad Iberoamericana con maestría en Administración y especialización en Finanzas por la Universidad de Austin, Texas. Director General de Corporación Financiera Atlas S.A de C.V. Es miembro del Consejo de Administración de Fianzas Atlas y de varias empresas del sector financiero e industrial.
- ✓ José Ignacio Mendoza Salinas: Consejero Suplente Licenciado en Administración de Empresas de la Universidad Anáhuac con maestría en Administración de Empresas en la Universidad de Stanford. Director General de Servicios de Asesoría Atlas. Miembro de los Consejos de Administración de Corporación Financiera Atlas S.A de C.V, Fianzas Atlas y de varias empresas relacionadas con el sector financiero y de comercio.
- ✓ Antonio Federico Mariscal Sáenz: Consejero Suplente. Ingeniero Mecánico Electricista de la Universidad Nacional Autónoma de México con especial en Ingeniería Industrial, desde 1994 es Director General de la empresa Aviones, S. A. de C. V.
- ✓ José Jaime Campos Vidal: Consejero Suplente Independiente. Contador Público en la Universidad Nacional Autónoma de México, Programas de actualización continúa en el Colegio de Contadores Públicos de México, A. C. partir de año 1967 funge como Socio Director de la empresa Jaime Campos y Asociados, S. C.
- ✓ Fernando Lemmen Meyer Otero: Consejero Suplente Independiente. Contador Público con estudios de Alta Dirección de Empresas en el IPADE. Ocupó varios puestos desde Contador General hasta Director General Adjunto de Banca Confía. Fue Socio del Instituto Mexicano de Ejecutivos de Finanzas y es miembro del Consejo de Administración de diversas Empresas de la rama financiera, industrial y comercial.
- ✓ Fernando José Pérez Holder: Consejero Suplente Independiente. Ingeniero Civil de la Universidad Nacional Autónoma de México. Desde 1997 es Director General de la Empresa Grupo de Ingeniería Universal, S. A. de C. V.
- ✓ Gabriel Holschneider Osuna: Consejero Suplente Independiente. Licenciado en Derecho por la Universidad Iberoamericana con estudios superiores en la Universidad de Harvard. Consultor de Derecho en Arbitraje Comercial, Finanzas y Derecho Corporativo en SAI

Consultores, S. C. Fue Miembro del Comité Académico de la Universidad Iberoamericana y también fue Delegado y Juez de la Corte Internacional de Justicia en México del Economic Financial de Boston.

- ✓ Crisanto Sánchez Gaitán: Comisario. Contador Público Certificado de la Escuela Bancaria y Comercial. Es Socio Director de Prieto, Ruiz de Velasco y Cía. S. C. Miembro del Comité Ejecutivo del Colegio de Contadores Públicos de México, A.C., Comisario y Consejero de diversas empresas de la Industria Azucarera y Farmacéutica, así como de empresas del sector financiero y gubernamental.

COMITÉ EVALUADOR DE RIESGOS Y GARANTIAS DE FIANZAS

ROLANDO VEGA SAENZ	PRESIDENTE DEL CONSEJO	
JORGE OROZCO LAINE	DIRECTOR GENERAL DE FIANZAS ATLAS	PRESIDENTE
JOSE IGNACIO MENDOZA	DIRECTOR GENERAL DE SERVICIOS DE ASESORIA ATLAS Y CONSEJERO DE FIANZAS ATLAS	
PLACIDO DIAZ BARRIGA	DIRECTOR GENERAL DE CORPORACION FINANCIERA ATLAS Y CONSEJERO DE FIANZAS ATLAS	
ROLANDO VEGA BROCKMAN	DIRECTOR FINANCIERO DE SEGUROS ATLAS.	
RENE FERNANDO MONTES DE OCA LEVY	DIRECTOR DE OPERACIONES DE FIANZAS ATLAS.	SECRETARIO
MARIA EUGENIA MARTINEZ RODRIGUEZ	DIRECTOR ADMINISTRATIVO DE FIANZAS ATLAS.	
FRANCISCO GARCIA GARCÍA	CONTRALOR NORMATIVO	
JUAN MANUEL VILLANUEVA	CONTRALOR DE GARANTIAS DE RECUPERACION	

COMITÉ DE INVERSIONES

ROLANDO VEGA SAENZ	PRESIDENTE DEL CONSEJO Y DIRECTOR GENERAL SEGUROS ATLAS.	
JORGE OROZCO LAINE	DIRECTOR GENERAL DE FIANZAS ATLAS.	PRESIDENTE
PLACIDO DIAZ BARRIGA	DIRECTOR GENERAL DE CORPORACION FINANCIERA ATLAS Y CONSEJERO DE FIANZAS ATLAS	
JOSE IGNACIO MENDOZA	DIRECTOR GENERAL DE SERVICIOS DE ASESORIA ATLAS Y CONSEJERO DE FIANZAS ATLAS	
VICTOR MANUEL HERRERA GARCIA	CONSEJERO	INVITADO
ROLANDO VEGA BROCKMAN	DIRECTOR FINANCIERO DE SEGUROS ATLAS.	
MARIA EUGENIA MARTINEZ RODRIGUEZ	DIRECTOR ADMINISTRATIVO DE FIANZAS ATLAS.	
MA. TERESITA DE JESUS FLORES AGUILERA	CONTADOR GENERAL DE FIANZAS ATLAS.	SECRETARIA
FRANCISCO GARCIA GARCÍA	CONTRALOR NORMATIVO	
JUAN MANUEL VILLANUEVA	CONTRALOR DE GARANTIAS DE RECUPERACION	

COMITÉ DE COMUNICACIÓN Y CONTROL

MARIA EUGENIA MARTINEZ RODRIGUEZ	DIRECTOR ADMINISTRATIVO DE FIANZAS ATLAS.	PRESIDENTE
MA. TERESITA DE JESUS FLORES AGUILERA	CONTADOR GENERAL	OFICIAL DE CUMPLIMIENTO
RENE FERNANDO MONTES DE OCA LEVY	DIRECTOR DE OPERACIONES DE FIANZAS ATLAS.	
ELISEO MARIN SANDOVAL	GERENTE COMERCIAL DE FIANZAS ATLAS.	
CLAUDIA ELENA SERRET REYES	GERENTE TECNICO DE FIANZAS ATLAS.	
SERGIO ANDRES HERNANDEZ GOMEZ	GERENTE JURIDICO DE FIANZAS ATLAS.	
RUBEN BLANCO MARTINEZ	GERENTE SISTEMAS DE FIANZAS ATLAS.	
DULCE PADILLA CAMACHO	ABOGADA DE FIANZAS ATLAS.	SECRETARIA
ALEJANDRA ZAPIEN VAZQUEZ	AUDITORIA INTERNA DE FIANZAS ATLAS.	
FRANCISCO GARCIA GARCÍA	CONTRALOR NORMATIVO	

COMITÉ DE REAFIANZAMIENTO

JORGE OROZCO LAINE	DIRECTOR GENERAL DE FIANZAS ATLAS.	PRESIDENTE
RENE FERNANDO MONTES DE OCA LEVY	DIRECTOR DE OPERACIONES DE FIANZAS ATLAS.	
CLAUDIA ELENA SERRET REYES	GERENTE TECNICO DE FIANZAS ATLAS.	
LAURA GARCIA DELINT	REAFIANZAMIENTO	SECRETARIA
FRANCISCO GARCIA GARCÍA	CONTRALOR NORMATIVO	

COMITE DE ADMINISTRACION INTEGRAL DE RIESGOS

ROLANDO VEGA SAENZ	PRESIDENTE DEL CONSEJO DE ADMINISTRACION	
JORGE OROZCO LAINE	DIRECTOR GENERAL DE FIANZAS ATLAS.	PRESIDENTE
JOSE IGNACIO MENDOZA	DIRECTOR GENERAL DE SERVICIOS DE ASESORIA ATLAS Y CONSEJERO DE FIANZAS ATLAS	
PLACIDO DIAZ BARRIGA	DIRECTOR GENERAL DE CORPORACION FINANCIERA ATLAS Y CONSEJERO DE FIANZAS ATLAS	
VICTOR MANUEL HERRERA GARCIA	CONSEJERO	INVITADO
ROLANDO VEGA BROCKMAN	DIRECTOR FINANCIERO DE SEGUROS ATLAS	
RENE FERNANDO MONTES DE OCA LEVY	DIRECTOR DE OPERACIONES DE FIANZAS ATLAS.	
MARIA EUGENIA MARTINEZ RODRIGUEZ	DIRECTOR ADMINISTRATIVO DE FIANZAS ATLAS.	
MA. TERESITA DE JESUS FLORES AGUILERA	CONTADOR GENERAL DE FIANZAS ATLAS.	SECRETARIA

FRANCISCO GARCÍA GARCÍA	CONTRALOR NORMATIVO ASISTIRA SIN VOZ Y SIN VOTO	
JUAN MANUEL VILLANUEVA	CONTRALOR DE GARANTIAS DE RECUPERACION	
ALEJANDRA ZAPIÉN VÁZQUEZ	AUDITOR INTERNO DE FIANZAS ATLAS. ASISTIRA SIN VOZ Y SIN VOTO	INVITADA

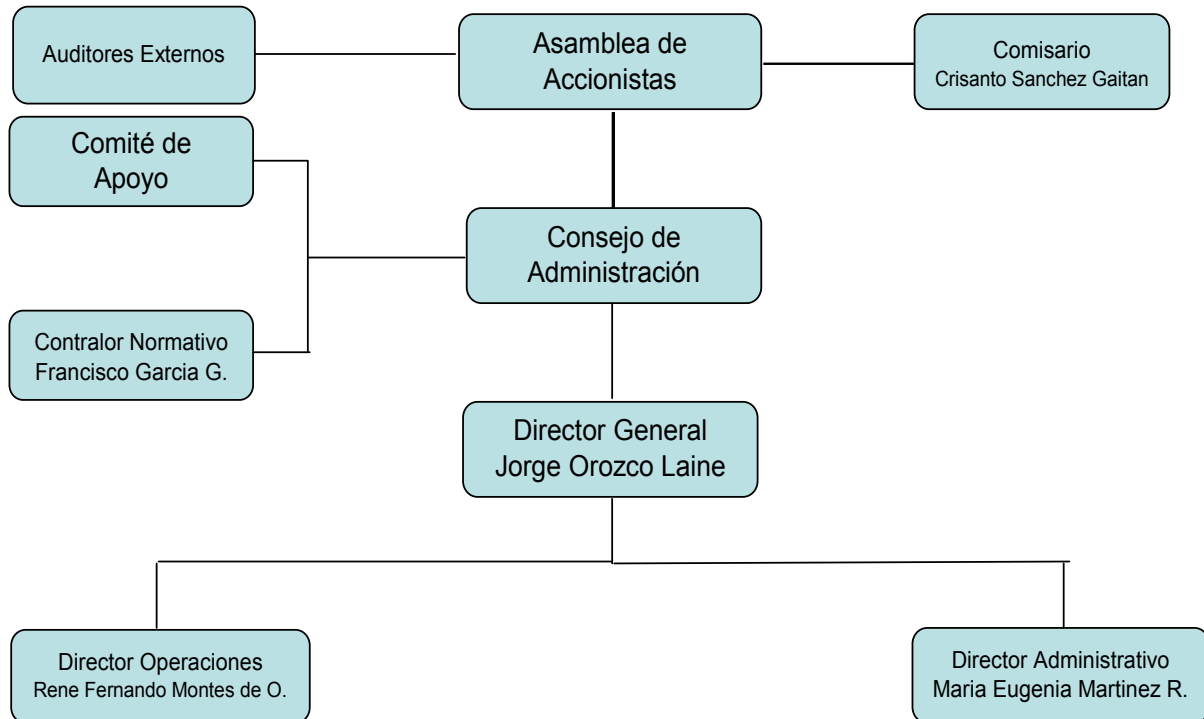
COMITÉ TECNICO DE FIDEICOMISO DEL FONDO DEL PLAN DE PENSIONES Y PRIMA DE ANTIGÜEDAD.

ROLANDO VEGA SAENZ	PRESIDENTE DEL CONSEJO Y DIRECTOR GENERAL SEGUROS ATLAS	FIDUCIARIO
ROLANDO VEGA BROCKMAN	DIRECTOR FINANCIERO DE SEGUROS ATLAS.	FIDUCIARIO
JORGE OROZCO LAINE	DIRECTOR GENERAL DE FIANZAS ATLAS	TITULAR
MARIA EUGENIA MARTINEZ RODRIGUEZ	DIRECTOR ADMINISTRATIVO DE FIANZAS ATLAS	TITULAR
MARGARITA OCHOA GARCIA	GERENTE RECURSOS HUMANOS DE FIANZAS ATLAS	TITULAR
RENE FERNANDO MONTES DE OCA LEVY	DIRECTOR DE OPERACIONES DE FIANZAS ATLAS	SUPLENTE
MA. TERESITA DE JESUS FLORES AGUILERA	CONTADOR GENERAL DE FIANZAS ATLAS	SUPLENTE
IRMA REYES	JEFE RECURSOS HUMANOS DE FIANZAS ATLAS	SUPLENTE
PLACIDO DIAZ BARRIGA	DIRECTOR GENERALDE CORPORACION FINANCIERA ATLAS Y CONSEJERO DE FIANZAS ATLAS	INDEPENDIENTE
JOSE IGNACIO MENDOZA	DIRECTOR GENERAL DE SERVICIOS DE ASESORIA ATLAS Y CONSEJERO DE FIANZAS ATLAS	INDEPENDIENTE

COMITÉ DEL PLAN DE PENSIONES DEL PERSONAL

ROLANDO VEGA SAENZ	PRESIDENTE DEL CONSEJO	
JORGE OROZCO LAINE	DIRECTOR GENERAL	
PLACIDO DIAZ BARRIGA	DIRECTOR GENERALDE CORPORACION FINANCIERA ATLAS Y CONSEJERO DE FIANZAS ATLAS	
JOSE IGNACIO MENDOZA	DIRECTOR GENERAL DE SERVICIOS DE ASESORIA ATLAS Y CONSEJERO DE FIANZAS ATLAS	
MARIA EUGENIA MARTINEZ RODRIGUEZ	DIRECTOR ADMINISTRATIVO DE FIANZAS ATLAS	

ORGANIGRAMA ESTRUCTURAL FIANZAS ATLAS, S. A.



Se otorgó honorarios ordinarios y extraordinarios, sueldos, gratificaciones, primas vacacionales y compensaciones extraordinarias, además ayudas para artículos de primera necesidad, a miembros del Consejo de de Administración Propietarios, y Suplentes, Consejeros Propietarios Independientes y Suplentes, miembros del Comité de Apoyo, Comisario, y principales funcionarios, asciende a doce millones ciento setenta diez mil pesos, y por el plan de pensiones y prima de antigüedad, se tiene una reserva acumulada y en el año se incremento en \$5'075,022.46 pesos.

**NOTA DE REVELACION 3:
INFORMACION ESTADISTICA Y DESEMPEÑO TÉCNICO**

ANEXO II

Ejercicio 2010

Ramos y Subramos	Numeros de Pólizas	Número de Feados en Vigor	Monto de Responsabilidades de Fianzas en Vigor Retenidas
Fidelidad	1,239	3,542	24,032,732
Individual	515	1,680	21,319,421
Colectivo	67	3,664	11,285,038
Judiciales	62	35	5,284,867
Penales	700	304	452,994,544
No Penales	328	121	95,013,078
Que amparen a los conductores de vehículos automotores			
Administrativas	1,098	347	300,815,096
De Obra	9,703	2,153	5,008,819,804
De Proveduría	24,822	4,295	8,783,679,382
Fiscales	3,633	755	2,437,384,745
De arrendamiento	843	262	373,901,673
Otras Fianzas Administrativas	1,294	642	571,141,051
Crédito	371	288	311,955,196
De Suministro	22	9	8,139,533
De Compraventa	58	22	18,138,707
Financieras			
Otras Fianzas de Crédito			

Para integrar o agrupar los rubros contables, referirse a la Circular F-11.2 vigente

Ejercicio 2009

Ramos y Subramos	Numeros de Pólizas	Número de Fiados en Vigor	Monto de Responsabilidades de Fianzas en Vigor Retenidas
Fidelidad	1,240	3,557	24,169,232
Individual	500	1,585	21,985,361
Colectivo	90	3,758	12,203,013
Judiciales	62	35	5,284,867
Penales	668	294	536,901,861
No Penales	473	117	94,412,741
Que amparen a los conductores de vehículos automotores			
Administrativas	1,162	371	311,165,138
De Obra	9,780	2,135	4,876,177,191
De Proveeduría	23,491	4,064	7,984,059,899
Fiscales	3,472	709	2,021,726,186
De arrendamiento	829	288	334,002,131
Otras Fianzas Administrativas	1,365	744	586,219,851
Crédito	452	229	411,328,107
De Suministro	13	9	13,223,483
De Compraventa	55	22	9,299,849
Financieras			
Otras Fianzas de Crédito			

Para integrar o agrupar los rubros contables, referirse a la Circular F-11.2 vigente
Ejercicio 2008

Ramos y Subramos	Numeros de Pólizas	Número de Fiados en Vigor	Monto de Responsabilidades de Fianzas en Vigor Retenidas
Fidelidad	1,885	9,287	58,944,368
Individual	1,767	1,758	42,407,483
Colectivo	118	7,529	16,536,885
Judiciales	1,017	445	474,311,544
Penales	633	286	374,612,482
No Penales	384	159	99,699,062
Que amparen a los conductores de vehículos automotores			
Administrativas	39,899	7,993	14,730,208,608
De Obra	9,662	2,068	4,506,160,114
De Proveeduría	24,147	3,862	7,470,441,718
Fiscales	3,253	796	1,762,287,618
De arrendamiento	955	329	404,850,944
Otras Fianzas Administrativas	1,882	938	586,468,214
Crédito	368	242	307,058,722
De Suministro	325	220	286,925,517
De Compraventa	10	7	12,505,623
Financieras			
Otras Fianzas de Crédito	33	15	7,627,582

Para integrar o agrupar los rubros contables, referirse a la Circular F-11.2 vigente

Ejercicio 2007

Ramos y Subramos	Numeros de Pólizas	Número de Fiados en Vigor	Monto de Responsabilidades de Fianzas en Vigor Retenidas
Fidelidad	1,943	9,623	61,217,493
Individual	1,432	1,417	27,441,447
Colectivo	511	8,206	33,776,046
Judiciales	865	409	294,760,951
Penales	567	255	197,701,973
No Penales	298	154	97,058,978
Que amparen a los conductores de vehículos automotores			
Administrativas	36,203	7,302	12,980,546,391
De Obra	9,029	1,947	4,133,940,190
De Proveeduría	21,284	3,437	5,910,207,628
Fiscales	3,349	815	1,959,887,869
De arrendamiento	1,013	351	455,878,269
Otras Fianzas Administrativas	1,528	752	520,632,435
Crédito	366	268	350,397,147
De Suministro	325	241	330,723,637
De Compraventa	12	9	8,618,529
Financieras			
Otras Fianzas de Crédito	29	18	11,054,981

Para integrar o agrupar los rubros contables, referirse a la Circular F-11.2 vigente

Ejercicio 2006

Ramos y Subramos	Numeros de Pólizas	Número de Fiados en Vigor	Monto de Responsabilidades de Fianzas en Vigor Retenidas
Fidelidad	2,689	11,222	113,088,979
Individual	2,554	2,521	92,816,155
Colectivo	135	8,701	20,272,824
Judiciales	721	387	263,190,574
Penales	458	220	180,103,483
No Penales	263	167	83,087,091
Que amparen a los conductores de vehículos automotores			
Administrativas	31,783	6,451	11,759,390,695
De Obra	8,499	1,838	3,985,210,750
De Proveeduría	17,979	2,958	5,039,401,459
Fiscales	2,972	723	1,798,984,254
De arrendamiento	953	364	425,796,727
Otras Fianzas Administrativas	1,380	568	509,997,505
Crédito	322	252	365,691,921
De Suministro	286	230	11,345,964
De Compraventa	14	10	
Financieras			
Otras Fianzas de Crédito	22	12	7,932,431

Para integrar o agrupar los rubros contables, referirse a la Circular F-11.2 vigente

ANEXO III

ANEXO III

Indices de Reclamaciones Pagadas Esperadas y de Severidad Promedio, y Monto de Reclamaciones Pagadas Esperadas (En-1) Ejercicio 2010

Ramos y Subramos	Indice de reclamaciones pagadas esperadas (ω)*	Indice de severidad promedio ρ **	Monto de reclamaciones pagadas esperadas (ω RRFV)
Fidelidad			
Individual	0.0000%	0.0000%	0.00
Colectivo	0.0000%	0.0000%	0.00
Judiciales			
Penales	0.0000%	0.0000%	0.00
No Penales	0.0000%	0.0000%	0.00
Que amparen a los conductores de vehículos automotores			
Administrativas			
De Obra	1.0139%	0.3686%	26,040,762.10
De Proveeduría	0.2828%	0.1059%	1,984,679.18
Fiscales	0.3063%	0.0911%	932,346.64
De arrendamiento	1.2207%	0.3057%	3,182,251.07
Otras Fianzas Administrativas	0.2280%	0.0846%	1,806,049.27
Crédito			
De Suministro	0.8176%	0.2645%	7,291,995.71
De Compraventa	0.8562%	0.2773%	250,707.58
Financieras			
Otras Fianzas de Crédito			

Para conocer la metodología para la estimación del índice de reclamaciones pagadas esperadas ω , referirse a la metodología establecida en las Reglas para el Requerimiento Mínimo de Capital Base de Operaciones de las Instituciones de Fianzas y a través de

* El índice de reclamaciones pagadas esperadas ω se estima como $\omega = \rho + 2sp$

** El índice de severidad promedio ρ es el promedio de los índices de severidad ρ_i de los últimos 24 meses. Asimismo, el índice de severidad ρ_i es el cociente que resulta de dividir la suma de los montos de las reclamaciones pagadas totales, procedentes de

Índices de Reclamaciones Pagadas Esperadas y de Severidad Promedio, y Monto de Reclamaciones Pagadas Esperadas (En-1)
Ejercicio 2009

Ramos y Subramos	Índice de reclamaciones pagadas esperadas (ω)*	Índice de severidad promedio p **	Monto de reclamaciones pagadas esperadas (ω RRFV)
Fidelidad			
Individual	0.0000%	0.0000%	0.00
Colectivo	0.0000%	0.0000%	0.00
Judiciales			
Penales	0.0023%	0.0000%	19,806.21
No Penales	0.0000%	0.0000%	0.00
Que amparen a los conductores de vehículos automotores	0.0000%	0.0000%	0.00
Administrativas			
De Obra	0.2152%	0.0782%	5,526,491.24
De Proveeduría	0.0600%	0.0225%	421,197.81
Fiscales	0.0650%	0.0193%	197,866.93
De arrendamiento	0.2591%	0.0649%	675,352.07
Otras Fianzas Administrativas	0.0484%	0.0180%	383,288.15
Crédito			
De Suministro	3.0048%	0.9719%	26,798,745.67
De Compraventa	3.1467%	1.0190%	921,373.09
Financieras			
Otras Fianzas de Crédito	0.0000%	0.0000%	0.00

Para conocer la metodología para la estimación del índice de reclamaciones pagadas esperadas ω , referirse a la metodología establecida en las Reglas para el Requerimiento Mínimo de Capital Base de Operaciones de las Instituciones de Fianzas y a través de las que se fijan los requisitos de las Sociedades Inmobiliarias de las propias Instituciones.

* El índice de reclamaciones pagadas esperadas ω se estima como $\omega = p + 2sp$

** El índice de severidad promedio p es el promedio de los índices de severidad p_i de los últimos 24 meses. Asimismo, el índice de severidad p_i es el cociente que resulta de dividir la suma de los montos de las reclamaciones pagadas totales, procedentes de las cuentas de orden, de los últimos doce meses transcurridos hasta el mes en el que se va a estimar dicho índice, entre el monto de responsabilidades por fianzas en vigor para el mes en el que se va a estimar e indicador

Indices de Reclamaciones Pagadas Esperadas y de Severidad Promedio, y Monto de Reclamaciones Pagadas Esperadas
Ejercicio 2008

Ramos y Subramos	Indice de reclamaciones pagadas esperadas (ω)*	Indice de severidad promedio ρ **	Monto de reclamaciones pagadas esperadas (ω RRFV)
Fidelidad			
Individual	0.0000%	0.0000%	0.00
Colectivo	1.9387%	0.5978%	320,600.59
Judiciales			
Penales	0.0090%	0.0035%	33,715.12
No Penales	0.0000%	0.0000%	0.00
Que amparen a los conductores de vehículos automotores			
Administrativas			
De Obra	0.1347%	0.0522%	6,069,797.67
De Proveeduría	0.0094%	0.0035%	702,221.52
Fiscales	0.0042%	0.0012%	74,016.08
De arrendamiento	0.2927%	0.0982%	1,184,998.71
Otras Fianzas Administrativas	0.0301%	0.0120%	176,526.93
Crédito			
De Suministro	9.9189%	4.0816%	28,459,855.11
De Compraventa	3.1260%	1.1082%	390,925.77
Financieras			
Otras Fianzas de Crédito	0.0000%	0.0000%	0.00

Para conocer la metodología para la estimación del índice de reclamaciones pagadas esperadas ω , referirse a la metodología establecida en las Reglas para el Requerimiento Mínimo de Capital Base de Operaciones de las Instituciones de Fianzas y a través de las que se fijan los requisitos de las Sociedades Inmobiliarias de las propias

* El índice de reclamaciones pagadas esperadas ω se estima como $\omega = \rho + 2sp$

** El índice de severidad promedio ρ es el promedio de los índices de severidad p_i de los últimos 24 meses. Asimismo, el índice de severidad p_i es el cociente que resulta de dividir la suma de los montos de las reclamaciones pagadas totales, procedentes de las cuentas de orden, de los últimos doce meses transcurridos hasta el mes en el que se va a estimar dicho índice, entre el monto de responsabilidades por fianzas en vigor para el mes en el que se va a estimar e indicador

Indices de Reclamaciones Pagadas Esperadas y de Severidad Promedio, y Monto de Reclamaciones Pagadas Esperadas
Ejercicio 2007

Ramos y Subramos	Indice de reclamaciones pagadas esperadas (ω)*	Indice de severidad promedio ρ **	Monto de reclamaciones pagadas esperadas (ω RRFV)
Fidelidad			
Individual	0.0000%	0.0000%	0.00
Colectivo	2.9158%	0.8349%	984,841.95
Judiciales			
Penales	0.0133%	0.0045%	26,294.36
No Penales	0.0000%	0.0000%	0.00
Que amparen a los conductores de vehículos automotores			
Administrativas			
De Obra	0.0195%	0.0037%	806,118.34
De Proveeduría	0.0076%	0.0020%	449,175.78
Fiscales	0.0057%	0.0018%	111,713.61
De arrendamiento	0.1783%	0.0718%	812,830.95
Otras Fianzas Administrativas	0.0000%	0.0000%	0.00
Crédito			
De Suministro	0.2499%	0.0868%	826,478.37
De Compraventa	0.0000%	0.0000%	0.00
Financieras			
Otras Fianzas de Crédito	0.0000%	0.0000%	0.00

Para conocer la metodología para la estimación del índice de reclamaciones pagadas esperadas ω , referirse a la metodología establecida en las Reglas para el Requerimiento Mínimo de Capital Base de Operaciones de las Instituciones de Fianzas y a través de las que se fijan los requisitos de las Sociedades Inmobiliarias de las propias

* El índice de reclamaciones pagadas esperadas ω se estima como $\omega = \rho + 2s\rho$

** El índice de severidad promedio ρ es el promedio de los índices de severidad ρ_i de los últimos 24 meses. Asimismo, el índice de severidad ρ_i es el cociente que resulta de dividir la suma de los montos de las reclamaciones pagadas totales, procedentes de las cuentas de orden, de los últimos doce meses transcurridos hasta el mes en el que se va a estimar dicho índice, entre el monto de responsabilidades por fianzas en vigor para el mes en el que se va a estimar e indicador

Indices de Reclamaciones Pagadas Esperadas y de Severidad Promedio, y Monto de Reclamaciones Pagadas Esperadas
Ejercicio 2006

Ramos y Subramos	Indice de reclamaciones pagadas esperadas (ω)*	Indice de severidad promedio p **	Monto de reclamaciones pagadas esperadas (ω RRFV)
Fidelidad			
Individual	0.0000%	0.0000%	0.00
Colectivo	2.6992%	0.9107%	607,147.04
Judiciales			
Penales	0.0108%	0.0024%	19,436.39
No Penales	0.0000%	0.0000%	0.00
Que amparen a los conductores de vehículos automotores			
Administrativas			
De Obra	0.2969%	0.0881%	11,831,994.21
De Proveeduría	0.0082%	0.0036%	412,423.10
Fiscales	0.0102%	0.0048%	183,397.12
De arrendamiento	0.0240%	0.0096%	105,822.89
Otras Fianzas Administrativas	0.0217%	0.0030%	109,741.83
Crédito			
De Suministro	0.0127%	0.0032%	43,992.66
De Compraventa	0.0000%	0.0000%	0.00
Financieras			
Otras Fianzas de Crédito	0.0000%	0.0000%	0.00

Para conocer la metodología para la estimación del índice de reclamaciones pagadas esperadas ω , referirse a la metodología establecida en las Reglas para el Requerimiento Mínimo de Capital Base de Operaciones de las Instituciones de Fianzas y a través de las que se fijan los requisitos de las Sociedades Inmobiliarias de las propias

* El índice de reclamaciones pagadas esperadas ω se estima como $\omega = p + 2sp$

** El índice de severidad promedio p es el promedio de los índices de severidad p_i de los últimos 24 meses. Asimismo, el índice de severidad p_i es el cociente que resulta de dividir la suma de los montos de las reclamaciones pagadas totales, procedentes de las cuentas de orden, de los últimos doce meses transcurridos hasta el mes en el que se va a estimar dicho índice, entre el monto de responsabilidades por fianzas en vigor para el mes en el que se va a estimar e indicador

ANEXO IV

ANEXO IV

	Ejercicio 2010	Ejercicio 2009	Ejercicio 2008	Ejercicio 2007	Ejercicio 2006
Límite Máximo de Retención de Responsabilidades por un solo fiado F1(a+b) o grupo económico.	575,609,857	483,617,151	398,007,514	366,696,408	269,889,890
Límite Máximo de Retención de Responsabilidades por fianza F2 (a+b)	104,182,773	87,988,776	73,080,132	67,466,793	50,641,725

Para conocer los criterios de fijación de los límites máximos de retención de responsabilidades por fiado o grupo económico y por fianza, referirse a las Reglas para Fijar el Límite Máximo de Retención de las Instituciones de Fianzas.

El Límite Máximo de Retención de Responsabilidades por fianza, como se puede apreciar en el transcurso del tiempo, este se ha ido incrementando, demostrando así, la solidez en el capital y en las inversiones, como resultado del buen comportamiento en el manejo de los mismo y el bajo nivel de reclamaciones recibidas por esta institución.

ANEXO V

Ramos y Subramos	Ejercicio 2010	Ejercicio 2009	Ejercicio 2008
Fidelidad	0.0931	0.0543	0.0685
Individual	-	-	-
Colectivo	0.2834	0.0749	0.1700
Judiciales	0.1625	0.4136	-
Penales	-	-	-
No Penales	0.0201	0.0793	-
Administrativas	0.3813	0.0442	0.0006
De Obra	0.0142	0.0240	0.0023
De Proveeduría	0.0193	0.0138	0.0444
Fiscales	0.0026	0.0236	0.0043
De arrendamiento	0.0392	0.0683	-
Otras Fianzas Administrativas	0.2711	-	-
Crédito	-	0.0002	-
De Suministro	-	-	-
De Compraventa	-	-	-
Financieras	-	-	-
Otras Fianzas de Crédito	-	-	-
Fideicomisos de Garantía	-	-	-
Relacionados con pólizas de fianza	-	-	-
Sin relación con pólizas de fianza	-	-	-
Total	0.7755	0.2283	0.1519

* El índice de Costo Medio de Reclamaciones expresa el cociente del costo de reclamaciones y la prima devengada retenida. [Para integrar o agrupar los rubros contables, referirse a la Circular F-11.2 vigente]

ANEXO VI

Indice de Costo Medio de Adquisición*

Ramos y Subramos	Ejercicio 2010	Ejercicio 2009	Ejercicio 2008
Fidelidad	- 0.2906	- 0.5996	0.2398
Individual	0.0729	- 0.0726	0.0472
Colectivo	- 0.2732	0.2311	0.2784
Judiciales	- 0.3790	- 1.9643	0.0004
Penales	- 0.2001	0.1083	- 0.0661
No Penales	0.0202	0.0433	0.0298
Administrativas	13.7594	- 9.3761	0.0203
De Obra	- 0.2585	0.2048	0.3148
De Proveduría	- 0.1588	0.1844	0.4072
Fiscales	- 0.1542	0.1480	0.3674
De arrendamiento	- 0.2543	0.2384	0.3348
Otras Fianzas Administrativas	- 0.2695	0.2849	0.2784
Crédito	- 1.9805	- 0.1486	- 0.0530
De Suministro	1.0823	- 1.2662	0.2776
De Compraventa	1.6907	- 0.0447	0.7847
Financieras	-	-	
Otras Fianzas de Crédito	1.6650	- 4.6021	0.4711
Fideicomisos de Garantía	-	-	
Relacionados con pólizas de fianza	-	-	
Sin relación con pólizas de fianza	-	-	
Total	14.0717	- 16.6311	3.6386

*El Índice de Costo Medio de Adquisición expresa el cociente del costo neto de adquisición y la prima retenida. [Para integrar o agrupar los rubros contables, referirse a la Circular F-11.2 vigente]

ANEXO VII

Indice de Costo Medio de Operación*

Ramos y Subramos	Ejercicio 2010	Ejercicio 2009	Ejercicio 2008
Fidelidad	0.0627	0.0661	0.0514
Individual	0.5979	0.7095	0.3583
Colectivo	0.3078	0.2245	0.2160
Judiciales	6.6667	-	3.1250
Penales	0.2579	0.1746	0.1114
No Penales	0.0875	0.0166	0.2321
Administrativas	6.1849	-	0.0313
De Obra	0.1564	0.1431	0.1324
De Proveduría	0.2417	0.1979	0.1613
Fiscales	0.2541	0.1681	0.1961
De arrendamiento	0.2604	0.1537	0.2160
Otras Fianzas Administrativas	0.2369	0.1214	0.1575
Crédito	-	-	-
De Suministro	0.4124	0.4430	0.3352
De Compraventa	0.1705	0.1938	0.1901
Financieras	-	-	-
Otras Fianzas de Crédito	0.4992	0.2279	0.1566
Fideicomisos de Garantía	-	-	-
Relacionados con pólizas de fianza	-	-	-
Sin relación con pólizas de fianza	-	-	-
Total	9.4314	2.6747	0.7447

* El Índice de Costo Medio de Operación expresa el cociente de los gastos de operación netos y la prima directa. [Para integrar o agrupar los rubros contables, referirse a la Circular F-11.2 vigente] Asimismo, deberá emplearse el procedimiento de prorrate

ANEXO VIII

Indice Combinado*

Ramos y Subramos	Ejercicio 2010	Ejercicio 2009	Ejercicio 2008
Fidelidad	0.1349	0.7200	0.1199
Individual	0.5250	0.6369	0.3111
Colectivo	0.8644	0.5304	0.6644
Judiciales	6.4502	2.3779	3.1246
Penales	0.4580	0.2829	0.0453
No Penales	0.0874	0.1060	0.2619
Administrativas	19.5630	9.4203	0.0116
De Obra	0.4291	0.3719	0.4495
De Proveduría	0.4197	0.3961	0.6129
Fiscales	0.4110	0.3397	0.5678
De arrendamiento	0.5539	0.4604	0.5508
Otras Fianzas Administrativas	0.7775	0.4063	0.4360
Crédito	1.9805	0.1488	0.0530
De Suministro	0.6699	0.8232	0.6128
De Compraventa	1.5202	0.1491	0.9748
Financieras	-	-	-
Otras Fianzas de Crédito	1.1659	4.3742	0.6276
Fideicomisos de Garantía	-	-	-
Relacionados con pólizas de fianza	-	-	-
Sin relación con pólizas de fianza	-	-	-
Total	22.7277	14.1847	3.0458

* El Indice Combinado expresa la suma de los Indices de Costos Medios de Reclamaciones, Adquisición y Operación.

NOTA DE REVELACION 4:
INVERSIONES
ANEXO IX
INVERSIONES EN VALORES
ANEXO IX

	Inversiones en Valores							
	Valor de Cotización				Costo de Adquisición			
	Ejercicio actual 2010		Ejercicio actual 2009		Ejercicio actual 2010		Ejercicio actual 2009	
	Monto*	% Participación con relación al total	Monto*	% Participación con relación al total	Monto*	% Participación con relación al total	Monto*	% Participación con relación al total
Monedas Nacionales	935,061,269	87%	830,528,360	89%	311,110,154	100%	317,188,568	100%
Gubernamentales	203,652,173	19%	241,391,528	26%	202,213,558	65%	240,927,589	76%
CETES	53,343,807	5%	217,546,387	23%	52,535,228	26%	217,076,871	90%
SHF	61,349,572	6%	-	0%	61,000,000	30%	-	0%
BANOBRA	48,021,235	4%	-	0%	47,996,917	24%	-	0%
BONDES	12,911,858	1%	9,497,270	1%	12,756,125	6%	9,497,270	4%
UDIBONOS	3,480,451	0%	4,845,232	1%	3,476,551	2%	4,845,232	2%
BONOS	2,473,984	0%	178,757	0%	2,455,010	1%	178,757	0%
BPAT	7,774,613	1%	3,406,059	0%	7,698,882	4%	3,406,059	1%
BPAS	14,296,652	1%	5,917,822	1%	14,294,845	7%	5,923,400	2%
Privados de tasa conocida	17,354,697	2%	10,732,575	1%	15,542,971	5%	10,258,655	3%
ARCA	3,563,366	0%	2,445,337	0%	3,563,366	23%	2,441,521	24%
BANORTE	4,829,119	0%	3,014,282	0%	4,140,071	27%	2,567,940	25%
CEDEVIS	1,504,946	0%	1,010,310	0%	1,504,946	10%	1,010,310	10%
FICOB	2,654,288	0%	1,561,053	0%	2,654,288	17%	1,543,573	15%
KIMBER	2,440,599	0%	767,664	0%	1,317,921	8%	787,798	8%
AMX	1,529,948	0%	576,738	0%	1,529,948	10%	574,801	6%
SCOREACB	422,152	0%	267,330	0%	422,152	3%	264,529	3%
FNICOTCB	106,420	0%	290,186	0%	106,420	1%	286,084	3%
CHACB	303,859	0%	183,612	0%	303,859	2%	166,037	2%
BANOBRAS	-	0%	616,062	0%	-	0%	616,062	6%
Privados de renta variable	714,054,399	67%	578,404,257	62%	93,353,626	30%	66,002,324	21%
TELEFONOS DE MEXICO, SA DE CV.	12,401,389	1%	13,578,344	1%	297,802	0%	297,802	0%
AMERICA MOVIL SA. DE CV.	64,799,754	6%	42,101,507	4%	9,712,800	10%	9,504,690	14%
TELMEX INTERNACIONAL SAB DE CV	-	0%	14,336,652	2%	-	0%	208,111	0%
TENARISSA	3,213,785	0%	2,969,010	0%	311,895	0%	311,895	0%
GRUPO MEXICO, SA. DE CV.	100,377,036	9%	59,543,681	6%	1,120,206	1%	1,120,206	2%
ALTOS HORNOS DE MEXICO, SA.	28	0%	28	0%	51	0%	51	0%
INGENIEROS CIVILES ASOCIADOS SA.	47,445	0%	45,735	0%	38,017	0%	38,017	0%
EL PUERTO DE LIVERPOL. SA. DE CV.	6,183,919	1%	2,488,005	0%	2,153,338	2%	154,490	0%
PROMOTORA Y OPERADORA DE INFRAESTRUCTURA SA DE CV	2,614,123	0%	1,758,352	0%	2,398,747	3%	2,398,747	4%
GRUPO QUIMMA SA DE CV	789	0%	789	0%	3,945	0%	3,945	0%
GRUPO NUTRISA SA DE CV	36,137	0%	29,326	0%	2,498	0%	2,498	0%
CORPORATIVO FRAGUA SA DE CV	290	0%	260	0%	73	0%	73	0%
TV AZTECA SA DE CV	26	0%	21	0%	19	0%	19	0%
GRUPO BURSATIL MEXICANO SA DE CV	3,477	0%	3,259	0%	424	0%	424	0%
GRUPO MEXICANO DE DESARROLLO SA	22	0%	14	0%	32	0%	32	0%
GRUPO MEXICANO DE DESARROLLO SA R	8	0%	7	0%	26	0%	26	0%
PROVEEDORA DE MEDICAMENTOS SA DE CV	13,674,495	1%	17,702,202	2%	1,579,184	2%	1,579,184	2%
CONSORCIO ATLACCO SA DE CV	2,026,549	0%	1,767,441	0%	141,255	0%	141,255	0%
SEGUROS ATLAS SA	444,187,718	41%	383,518,612	41%	36,645,376	39%	36,645,376	56%
SERVICIO EL TOREO SA DE CV	1,583,845	0%	1,697,908	0%	71,786	0%	71,786	0%
CONSORCIO ATLAS SA DE CV	5,258,109	0%	4,479,569	0%	167,822	0%	167,822	0%
SEGUROS ACE SA	459	0%	459	0%	119	0%	119	0%
INMOBILIARIA DE LA ASOCIACION DE AFIANZADORAS SA DE CV	1,095,285	0%	1,038,867	0%	311,000	0%	311,000	0%
CORPORACION FINANCIERA ATLAS	25,434,175	2%	24,174,658	3%	5,875,204	6%	5,875,204	9%
SERVICIOS DE ASESORIA ATLAS SA DE CV	15,000	0%	22,500	0%	15,000	0%	22,500	0%
CORPORACION PINO SUJAREZ SA DE CV	12,093,731	1%	7,147,050	1%	12,497,050	13%	7,147,050	11%
CB ACCIVAL HZREAL	19,006,805	2%	-	0%	20,009,954	21%	-	0%
Extranjeros de tasa conocida	-	-	-	-	-	-	-	-
Extranjeros de renta variable	-	-	-	-	-	-	-	-
Productos derivados	-	-	-	-	-	-	-	-
Prestamos descuentos y redescuentos	-	0%	-	0%	-	0%	-	0%
CORPORACION FINANCIERA ATLAS	-	0%	-	0%	-	0%	-	0%
ARRENDADORA VE POR MASSA OAC	-	0%	-	0%	-	0%	-	0%

Moneda Extranjera	52,609,755	5%	38,075,461	4%	51,469,687	100%	38,075,461	100%
Gubernamentales	37,152,021	3%	26,896,432	3%	36,032,687	70%	26,896,432	71%
PEMEX	37,152,021	3%	26,896,432	3%	36,032,687	100%	26,896,432	100%
Privados de tasa conocida	15,457,735	1%	11,179,030	1%	15,437,000	30%	11,179,030	29%
CALIFORNIA COMMERCE BANK BANAMEX USA	15,457,735	1%	11,179,030	1%	15,437,000	100%	11,179,030	100%
Privados de renta variable	-	-	-	-	-	-	-	-
Extranjeros de tasa conocida	-	-	-	-	-	-	-	-
Extranjeros de renta variable	-	-	-	-	-	-	-	-
Productos derivados	-	-	-	-	-	-	-	-
Moneda Indizada	-	-	-	-	-	-	-	-
Gubernamentales	-	-	-	-	-	-	-	-
Privados de tasa conocida	-	-	-	-	-	-	-	-
Privados de renta variable	-	-	-	-	-	-	-	-
Extranjeros de tasa conocida	-	-	-	-	-	-	-	-
Extranjeros de renta variable	-	-	-	-	-	-	-	-
Productos derivados	-	-	-	-	-	-	-	-

* Los montos deben referirse a moneda nacional. Para productos derivados el monto es igual a primas pagadas de títulos opcionales y/o warrants y contratos de opción, y aportaciones de futuros.

Prestamos	1,505,122	0%	1,124,049	0%				
Hipotecarios	1,505,122	0%	1,124,049	0%				

Inmuebles	81,606,227	8%	67,105,539	7%				
Inmuebles	81,606,227	8%	67,105,539	7%				

TOTALES	1,070,782,374		936,833,408					
----------------	----------------------	--	--------------------	--	--	--	--	--

PRESTAMOS

Préstamos 2010						
Préstamos	Tipo de préstamo*	Fecha en que se otorgó el préstamo	Monto original del préstamo	Saldo insoluto ejercicio actual	% Participación con relación al total	Saldo insoluto ejercicio anterior
Préstamos cuyo saldo insoluto represente más del 20% de dicho rubro	HIPOTECARIO	23-dic-10	584,681	570,891	38%	84,681
	HIPOTECARIO	13-jul-09	490,000	468,505	31%	483,990
Otros préstamos	HIPOTECARIO	30-sep-99	505,000	199,287	13%	242,131
Otros préstamos	HIPOTECARIO	31-may-02	163,000	92,635	6%	103,442
Otros préstamos	HIPOTECARIO	31-ene-01	198,000	93,302	6%	107,902
Otros préstamos	HIPOTECARIO	31-jul-98	125,000	48,143	3%	58,245
Otros préstamos	HIPOTECARIO	31-jul-98	125,000	32,360	2%	43,610

* Hipotecario, prendario, quirografario, con garantía fiduciaria.

INMUEBLES

Inmuebles						
Inmuebles	Tipo de inmueble1/	Uso del inmueble2/	Valor de adquisición	Valor reexpresado del ejercicio actual	% Participación con relación al total	Valor reexpresado del ejercicio anterior
Inmuebles cuyo valor represente más del 20% de dicho rubro	Urbano	Propio	21,932,306.31	23,689,074.53	52.87%	16,981,521.07
Otros inmuebles	Urbano	Propio	75,343.46	16,194,346.05	16.19%	13,101,476.37
Otros inmuebles	Urbano	Propio	73,760.50	14,536,818.47	14.32%	12,973,102.15
Otros inmuebles	Urbano	Propio	2,018,787.29	5,806,374.24	8.45%	3,438,694.30
Otros inmuebles	Urbano	Propio	2,317,839.59	2,932,423.23	6.08%	1,356,442.69
Otros inmuebles	Urbano	Propio	413,942.23	1,528,637.65	2.09%	1,273,212.84

ANEXO X

Inversiones que representan el 5% o más del portafolio total de inversiones						
Nombre completo del emisor	Nombre completo del tipo de valor	Fecha de Adquisición	Fecha de Vencimiento	A	B	A/Total**
				Costo Adquisición*	Valor de cotización*	%
GOBIERNO FEDERAL	CERTIFICADOS DE LA TE	dic-10	ene-11	52,535,228	53,343,807	5%
SOCIEDAD HIPOTECARIA FEDERAL	PAGARES BANCARIOS	dic-10	ene-11	61,000,000	61,349,572	6%
SEGUROS ATLAS SA	ACCIONES	dic-44	INDEFINIDA	36,645,376	444,187,718	41%
GRUPO MEXICO SA DE CV	ACCIONES	jul-86	INDEFINIDA	1,120,206	100,377,036	9%
AMERICA MOVIL SA DE CV	ACCIONES	feb-01	INDEFINIDA	9,712,800	64,799,754	6%
Total portafolio **						

*En moneda nacional

**Monto total de las inversiones de la institución

Inversiones con partes relacionadas con las que existen vínculos patrimoniales o de responsabilidad							
Nombre completo del emisor	Nombre completo del tipo de valor	Tipo de nexos	Fecha de Adquisición	Fecha de Vencimiento	A	B	A/Total**
					Costo Historico*	Valor de mercado*	%
CORPORACION PINO SUAREZ SA DE CV	ACCIONES	PATRIMONIALES	jun-96	INDEFINIDA	12,497,050	12,093,731	1%
SEGUROS ATLAS SA	ACCIONES	PATRIMONIALES	dic-44	INDEFINIDA	36,645,376	444,187,718	41%
CORPORACION FINANCIERA ATLAS	ACCIONES	PATRIMONIALES	dic-78	INDEFINIDA	5,875,204	25,434,175	2%
SERVICIO EL TOREO SA DE CV	ACCIONES	PATRIMONIALES	oct-93	INDEFINIDA	71,786	1,583,845	0%
PROVEEDORA DE MEDICAMENTOS SA DE CV	ACCIONES	PATRIMONIALES	mar-74	INDEFINIDA	1,579,184	13,674,495	1%
CONSORCIO ATLACCO SA DE CV	ACCIONES	PATRIMONIALES	dic-92	INDEFINIDA	141,255	2,026,549	0%
CONSORCIO ATLAS SA DE CV	ACCIONES	PATRIMONIALES	oct-84	INDEFINIDA	167,822	5,258,109	0%
SERVICIOS DE ASESORIA ATLAS SA DE CV	ACCIONES	PATRIMONIALES	jul-94	INDEFINIDA	15,000	15,000	0%

*En moneda nacional

**Monto total de las inversiones de la institución

**NOTA DE REVELACIÓN 5:
DEUDORES**

**ANEXO XI A
Primas por Cobrar**

Ramos	Monto			% del Activo			Monto (Mayor a 30 días)		
	Moneda			Moneda			Moneda		
	Nacional	Extranjera	Indizada	Nacional	Extranjera	Indizada	Nacional	Extranjera	Indizada
Fidelidad				0.0001%					
Individual	2,242			0.0001%			1,162		
Colectivo	119,849			0.0074%			47,484		
Judiciales									
Penales	627,490	50,737		0.0781%			220,693		
No Penales	43,704			0.0037%			28,887		
Que amparen a los conductores de vehículos automotores									
Administrativas	18,102			0.0001%			18,102		
De Obra	6,512,283	163,718		0.4441%	0.2170%		3,589,013	30,355	
De Proveeduría	12,418,329	11,052,314		0.5723%	1.0603%		3,285,924	6,695,857	
Fiscales	14,254,044			1.2492%			10,717,999		
De arrendamiento	1,415,593			0.0971%			1,053,771		
Otras Fianzas Administrativas	503,461	5,850		0.0855%	0.0001%		348,835	5,845	
Crédito									
De Suministro	124,446			0.0138%			80,125		
De Compraventa				0.0113%					
Financieras									
Otras Fianzas de Crédito									
Total	36,039,543	11,272,619	-	2.56%	1.28%	0.00%	19,391,994	6,732,058	-

ANEXO XI B

Deudor por Responsabilidad de Fianzas por Reclamaciones Pagadas, Total

Factor medio de calificación de garantías de recuperación y *				0.6173	
Ramos	a) Monto Total	b) Monto menor a	c) % DXR del	d) Montos Garantías de Rec	DXR cubierto por
		un año	Activo	Calificadas con el factor y	Garantías Calificadas
				correspondiente **	d/a
Fidelidad					
Individual					
Colectivo					
Judiciales					
Penales					
No Penales					
Que amparen a los conductores de vehículos automotores					
Administrativas					
De Obra					
De Proveduría					
Fiscales					
De arrendamiento	128,623.56		0.02349%	51,449.43	0.40
Otras Fianzas Administrativas	44,295.58		0.02349%	17,718.24	0.40
Crédito					
De Suministro					
De Compraventa					
Financieras					
Otras Fianzas de Crédito					
Total	172,919.14	-	0.05%	69,167.67	0.80

* Dado a conocer mediante Oficio Circular por la CNSF.

** En este campo deberán reportarse los montos de garantías de recuperación constituidos, luego de que cada uno de dichos montos haya sido multiplicado por el factor de calificación de garantías de recuperación y dado a conocer al sector mediante la Circu

ANEXO XI-B

Deudor por Responsabilidad de Fianzas por Reclamaciones Pagadas, Moneda Nacional

Factor medio de calificación de garantías de recuperación y *				0.6173	
Ramos	a) Monto Total	b) Monto menor a	c) % DXR del	d) Montos Garantías de Rec	DXR cubierto por
		un año	Activo	Calificadas con el factor y	Garantías Calificadas
				correspondiente **	d/a
Fidelidad					
Individual					
Colectivo					
Judiciales					
Penales					
No Penales					
Que amparen a los conductores de vehículos automotores					
Administrativas					
De Obra					
De Proveduría					
Fiscales					
De arrendamiento	128,623.56	128,623.56	0.02349%	51,449.43	0.40
Otras Fianzas Administrativas	44,295.58	44,295.58	0.02349%	17,718.24	0.40
Crédito					
De Suministro					
De Compraventa					
Financieras					
Otras Fianzas de Crédito					
Total	172,919.14	172,919.14	0.04699%	69,167.67	0.80

* Dado a conocer mediante Oficio Circular por la CNSF**.

** En este campo deberán reportarse los montos de garantías de recuperación constituidos, luego de que cada uno de dichos montos haya sido multiplicado por el factor de calificación de garantías de recuperación y dado a conocer al sector mediante la Circu

Deudor por Responsabilidad de Fianzas por Reclamaciones Pagadas, Moneda Extranjera

Factor medio de calificación de garantías de recuperación y *				0.6173	
Ramos	a) Monto Total	b) Monto menor a un año	c) % DXR del Activo	d) Montos Garantías de Rec Calificadas con el factor y correspondiente **	DXR cubierto por Garantías Calificadas d/a
Fidelidad					
Individual					
Colectivo					
Judiciales					
Penales					
No Penales					
Que amparen a los conductores de vehículos automotores					
Administrativas					
De Obra					
De Proveeduría					
Fiscales					
De arrendamiento					
Otras Fianzas Administrativas					
Crédito					
De Suministro					
De Compraventa					
Financieras					
Otras Fianzas de Crédito					
Total	-	-	0.00%	-	-

* Dado a conocer mediante Oficio Circular por la CNSF**.

En este campo deberán reportarse los montos de garantías de recuperación constituidos, luego de que cada uno de dichos montos haya sido multiplicado por el factor de calificación de garantías de recuperación y dado a conocer al sector mediante la Circular

Deudor por Responsabilidad de Fianzas por Reclamaciones Pagadas, Moneda Indizada

Factor medio de calificación de garantías de recuperación y *				0.6173	
Ramos	a) Monto Total	b) Monto menor a un año	c) % DXR del Activo	d) Montos Garantías de Rec Calificadas con el factor y correspondiente **	DXR cubierto por Garantías Calificadas d/a
Fidelidad					
Individual					
Colectivo					
Judiciales					
Penales					
No Penales					
Que amparen a los conductores de vehículos automotores					
Administrativas					
De Obra					
De Proveeduría					
Fiscales					
De arrendamiento					
Otras Fianzas Administrativas					
Crédito					
De Suministro					
De Compraventa					
Financieras					
Otras Fianzas de Crédito					
Total	-	-	0.00%	-	-

* Dado a conocer mediante Oficio Circular por la CNSF

** En este campo deberán reportarse los montos de garantías de recuperación constituidos, luego de que cada uno de dichos montos haya sido multiplicado por el factor de calificación de garantías de recuperación y dado a conocer al sector mediante la Circu

Dentro de la cuenta de Deudores, Fianzas Atlas S.A. no tiene otro adeudo que represente más del 5% del total del activo, mismo que amerite su revelación.

NOTA DE REVELACIÓN 6: RESERVAS TÉCNICAS Y GARANTIAS DE RECUPERACIÓN

Las fianzas emitidas hasta el 31 de diciembre de 1998, se calcularon de acuerdo a su procedimiento tradicional con las siguientes bases:

La reserva de fianzas en vigor se formará con el 50% de la prima bruta correspondiente a la primera anualidad de vigencia y permanecerá hasta que la fianza sea debidamente cancelada.

La reserva de contingencia se constituye con el equivalente al 10% de las primas retenidas por la Institución. Esta reserva es acumulativa y sólo podrá dejar de incrementarse cuando a juicio de la C.N.S.F., su monto sea suficiente para cubrir las posibles pérdidas por el pago de responsabilidades.

Las reservas de fianzas en vigor y de contingencia al 31 de diciembre de 2010, se calcularon mensualmente con base en lo establecido en la circular F-6.6 del 9 de abril de 2002 de la C.N.S.F., conforme a las siguientes bases:

A partir de 1999 el cálculo de las reservas técnicas de fianzas en vigor y de contingencia, consiste en calcular el 87% y 13% respectivamente, sobre la prima base.

Las Reservas Técnicas de la Operación de Fianzas al 31 de diciembre de 2010 fueron revisadas con los estándares de Auditoría Actuarial.

ANEXO XII A Reservas Tecnicas (A)

Por Ramo					
Comportamiento de las primas devengadas retenidas entre las reservas de fianzas en vigor					
Análisis por Ramo	%				
Ramo	Ejercicio				
	2010	2009	2008	2007	2006
Fidelidad	30.75	4.03	4.81	4.87	4.52
Judiciales	- 160.81	1.77	1.77	3.85	3.35
Administrativas	- 21.26	9.94	8.02	15.84	16.59
Crédito	3.31	0.56	- 0.65	2.94	2.25
Total	- 148.01	25.72	26.72	27.72	28.72

Para integrar o agrupar los rubros contables, referirse a la Circular F-11.2 vigente

Reservas Tecnicas (B)

Por Subramo					
Comportamiento de las primas devengadas retenidas entre las reservas de fianzas en vigor					
Análisis por Ramo	%				
FIDELIDAD	Ejercicio				
	2010	2009	2008	2007	2006
Individual	15.57	2.11	2.36	1.94	1.06
Colectivo	15.18	1.93	2.46	2.93	3.45

Reservas Tecnicas (C)

Por Subramo					
Comportamiento de las primas devengadas retenidas entre las reservas de fianzas en vigor					
Análisis por Ramo	%				
JUDICIALES	Ejercicio				
	2010	2009	2008	2007	2006
Penales	12.20	1.10	0.97	2.62	1.83
No Penales	- 173.01	0.66	0.80	1.24	1.53
Que amparen a los conductores de vehículos automotores	-	-	-	-	-

Reservas Tecnicas (D)

Por Subramo					
Comportamiento de las primas devengadas retenidas entre las reservas de fianzas en vigor					
Análisis por Ramo	%				
ADMINISTRATIVAS	Ejercicio				
	2010	2009	2008	2007	2006
De Obra	20.94	1.36	3.00	1.73	2.06
De Proveeduría	- 19.68	0.91	0.24	2.28	2.30
Fiscales	- 32.07	1.24	1.38	4.48	3.68
De arrendamiento	11.25	3.53	1.38	4.27	5.56
Otras Fianzas Administrativas	- 1.70	2.90	2.02	3.07	2.99

Reservas Tecnicas (E)

Por Subramo					
Comportamiento de las primas devengadas retenidas entre las reservas de fianzas en vigor					
Análisis por Ramo	%				
CREDITO	Ejercicio				
	2010	2009	2008	2007	2006
De Suministro	2.24	0.09	0.19	0.81	0.57
De Compraventa	0.51	0.63	- 0.32	1.53	1.57
Otras de Crédito	0.55	- 0.16	- 0.52	0.60	0.11
Financieras	-	-	-	-	-

Reservas Técnicas (F)

Por Subramo				
Comportamiento de las primas devengadas retenidas entre las reservas de fianzas en vigor				
Análisis por Ramo	%			
	Ejercicio			
FIDEICOMISOS DE GARANTIA	2010	2009	2008	2007
Relacionados con pólizas de fianza	0	0	0	0
Sin relación con pólizas de fianza	0	0	0	0

Para integrar o agrupar los rubros contables, referirse a la Circular F-11.2 vigente

ANEXO XII-B

MONTOS GARANTIZADOS (FACTOR DE CALIFICACION DE GARANTIAS DE RECUPERACIÓN Y MONTOS DE GARANTIAS CONSTITUIDAS)

MONTOS GARANTIZADOS (FACTOR DE CALIFICACION DE GARANTIAS DE RECUPERACIÓN Y MONTOS DE GARANTIAS CONSTITUIDAS)		
MONTO DE GARANTIAS DE RECUPERACION CONSTITUIDOS PARA RESPONSABILIDADES DE FIANZAS EN VIGOR (POR TIPO DE GARANTIA)	Factor de Calificación de Garantías de Recuperación	Montos de Garantías Constituidos Sobre Responsabilidades de Fianzas en Vigor, multiplicados por su respectivo factor de calificación de garantía de recuperación (MAG)
Prenda consistente en dinero en efectivo, valores emitidos o garantizados por el Gobierno Federal o valores emitidos por instituciones de crédito con calificación superior o excelente	1.00	-
Prenda consistente en valores emitidos por instituciones de crédito con calificación de bueno y adecuado	0.80	-
Prenda consistente en valores emitidos por instituciones de crédito con calificación menor al adecuado	0.50	-
Prenda consistente en depósitos en instituciones de crédito	1.00	182,510,760.78
Prenda consistente en préstamos y créditos en instituciones de crédito	1.00	-
Carta de crédito de Instituciones de Crédito Mexicanas	1.00	3,527,018,067.25
Carta de crédito de Instituciones de Crédito Mexicanas y Carta de Crédito "Stand by" o Carta de Crédito de Instituciones de Crédito Extranjeras con calificación superior o excelente	1.00	-
Carta de crédito "Stand by" o Carta de Crédito de Instituciones de Crédito Extranjeras con calificación bueno o adecuado	0.80	-
Carta de crédito "Stand by" o Carta de Crédito de Instituciones de Crédito Extranjeras con calificación menor al adecuado	0.25	-
Contrafianza de Instituciones afianzadoras Mexicanas o bien de instituciones del Extranjero inscritas ante la secretaría de Hacienda y Crédito Público en el Registro General de Reaseguradoras Extranjeras para tomar Reaseguro y Manejo mancomunado de Cuentas Bancarias	1.00	8,450,418,038.01
Fideicomisos celebrados sobre valores aprobados por la Comisión Nacional Bancaria y de Valores como objeto de inversión	0.75	40,272.00
Prenda consistente en valores aprobados como objeto de inversión por la Comisión Bancaria y de Valores	0.75	-
Hipoteca	0.75	517,375.50
Afectación en Garantía	0.75	559,351,262.39
Fideicomisos celebrados sobre inmuebles dados en garantía	0.75	-
Contrato de Indemnidad de empresa del extranjero con calificación de bueno, excelente o superior	0.75	198,293,765.99
Obligación solidaria de una empresa mexicana calificada por una agencia calificadoras Internacional	0.75	-
Fideicomisos celebrados entre otros valores no aprobados por la Comisión Bancaria y de Valores	0.50	-
Prenda consistente en otros valores no aprobados por la Comisión Bancaria y de Valores	0.50	-
Fideicomisos celebrados sobre bienes muebles	0.50	-
Prenda consistente en bienes muebles	0.50	14,491,467.74
Acreditada Solvencia	0.40	6,767,599,660.89
Ratificación de firmas	0.35	529,230,417.16
Firma de obligado solidario persona física con una relación patrimonial verificada	0.25	792,358,158.66
Fianzas sin garantía de recuperación o que no se apeguen a los requisitos previstos por las disposiciones respectivas	-	-
Totales		21,021,829,246.36
Factor medio de calificación de garantías de recuperación y		0.6173

Para la consideración de calificaciones "...Superior, Excelente, Bueno o Adecuado, etc...", referirse a la disposición Quinta de la Circular F-1.2.3 vig

ANEXO XIII

Datos históricos sobre los Resultados del triángulo de Desarrollo de Reclamaciones

Reclamaciones	Año en que ocurrió la Reclamación				
	Actual	2009	2008	2007	2006
En el mismo año	18,543,774.41	-	-	-	-
Un año después		30,181,504.67	-	-	-
Dos años después			42,167,445.84	-	-
Tres años después				15,288,993.00	-
Cuatro años después					-

$$\sum_{i=1}^n A_i = \text{Total de reclamaciones registradas en el año actual.}$$

i= 1,2, ... n=número de ejercicios.

ANEXO XIV

Desarrollo de las Reclamaciones (pagadas) en relación a su costo estimado como proporción de las Reclamaciones Recibidas Pendientes de Comprobación fin de año y a lo largo del tiempo

Desarrollo de las Reclamaciones	Monto				
	Actual	2009	2008	2007	2006
Reclamaciones Pendientes de Comprobación *	10,820,595.40	58,862,506.78	5,221,174.75	41,224,335.60	88,203,392.69
Reclamaciones Pagadas	22,233,858.56	14,240,309.76	59,478,172.84	6,565,480.41	2,276,739.97
Indice					
Reclamaciones Pagadas / Reclamaciones Pendientes de Comprobación	2.054772195	0.241924963	11.3917223	0.159262249	0.025812385

* El monto de las Reclamaciones Pendientes de Comprobación, considera el saldo acumulado de la cuenta 8501. El monto de las Reclamaciones Pagadas se obtiene para cada año.

(Los datos a reportar deberán ser consistentes con el año de ocurrido o con el año de registro de la reclamación)

NOTA DE REVELACION 8: REAFIANZAMIENTO Y REASEGURO FINANCIERO

El objetivo de las políticas, estrategias y procedimientos en materia de contratación, monitoreo, evaluación y administración de las operaciones de reafianzamiento es lograr diversificar las responsabilidades asumidas por fianzas nuevas, renovaciones, y prórrogas en términos de las diferentes disposiciones en materia de límites de retención por fianza y por fiado o grupo económico al cual pertenezca.

De acuerdo al comportamiento de la producción en los últimos años, los contratos de obra pública y privada, así como los pedidos de proveeduría de empresas del sector paraestatal han

tenido un importante incremento en el número y monto de operaciones, así la composición de nuestra cartera queda establecida en los siguientes porcentajes de participación:

RAMO	PARTICIPACION PORCENTUAL
FIDELIDAD	0.25%
JUDICIAL	3.97%
ADMINISTRATIVO	78.55%
CREDITO	17.23%

El ramo más importante es el administrativo, dentro del cual destacan las fianzas emitidas para garantizar los cumplimientos y anticipos provenientes de obra y proveeduría, cuyo origen es público y privado, atendiendo a contratistas nacionales y extranjeros.

En los últimos años de operación, la institución cedió en reafianzamiento automático y facultativo el 37% de las responsabilidades asumidas.

ANEXO XV

Número	Nombre del Reafianzador ¹⁾	Registro en el RGRE*	Calificación de la Fortaleza Financiera	% del cedido total**	% de colocaciones no proporcionales del total ***
1	ZURICH AMERICAN INSURANCE	798-02-324881	A+	25.13%	0%
2	SWISS REINSURANCE CO	003-85-221352	AA3	13.40%	0%
3	TRAVELERS CASUALTY AND SURETY	823-03-325843	AA	27.86%	0%
4	SEGUROS ATLAS, S.A.	NA	NA	15.01%	0%
5	EVEREST REINSURANCE CO	224-85-299918	AA	7.39%	0%
6	NATIONALEBORG-MAATSCHAPPIJNV	538-99-300062	A	2.00%	0%
7	AFIANZADORA SOFIMEX, S.A.	NA	NA	0.96%	0%
8	LIBERTY MUTUAL INSURANCE	210-85-300184	A	0.01%	0%
9	ATRADIUS REINSURANCE LIMITED	901-05-326915	A	3.71%	0%
10	REASEGURADORA PATRIA, S.A.B.	NA	A	3.69%	0%
11	FIANZAS MONTERREY, S.A.	NA	A	0.62%	0%
12	FIANZAS ASECAM, S.A.	NA	A	0.14%	0%
14	ASSA CIA. DE SEGUROS	912-06-327308	A	0.08%	0%
	Total			100%	0%

*Registro General de Reaseguradoras Extranjeras. Señalar aquellos reaseguradores que no se encuentren registrados como N.A.

**Porcentaje de prima cedida total respecto de la prima emitida total.

***Porcentaje del costo pagado por contratos de reaseguro/reafianzamiento no proporcional respecto del costo pagado por contratos de reaseguro/reafianzamiento no proporcional total.

Para integrar o agrupar los rubros contables referirse a la Circular F-11.2 vigente

1) Incluye Instituciones mexicanas y extranjeras

ANEXO XVI

	Monto
Prima Cedida mas Costo de Reafianzamiento/Reaseguro No Proporcional Total	0
Prima Cedida mas Costo Pagado No Proporcional colocado en directo	0
Prima Cedida mas Costo Pagado No Proporcional colocado con intermediario	0

Número	Nombre de Intermediario de Reafianzamiento	% de Participación *
No aplica	No aplica	No aplica
Total		

* Porcentaje de cesión por intermediarios respecto del total de prima cedida
(Para integrar o agrupar los rubros contables, referirse a la circular F-11.2 vigente)

Esta Institución no tiene contratos de reafianzamiento, verbales o escritos, que no hubieran sido reportados a la autoridad.

Así mismo, para cada contrato de reafianzamiento firmado, esta Institución de Fianzas cuenta con un archivo de suscripción que documenta la transacción en términos técnicos, legales, económicos y contables, incluyendo la medición de la transferencia de responsabilidades afianzadas.

ANEXO XVII

Antigüedad	Nombre del reafianzador	Saldo de cuentas por cobrar *	% Saldo/Total	Saldo de cuentas por pagar *	% Saldo/Total
Menor a 1 año	AFIANZADORA SOFIMEX, S.A.	-	122,547		-196%
	CREDITO AFIANZADOR, S.A.	-	12,243		-20%
	FIANZAS MONTERREY SA		197,274		316%
	REASEGURADORA PATRIA			543,136	4%
	SEGUROS ATLAS, S.A.			2,039,844	15%
	NATIONAL BORG-MAATSCHAPPIJ NV			395,821	3%
	EVEREST REINSURANCE COMPANY			1,423,941	10%
	LIBERTY MUTUAL INSURANCE COMPANY			15,126	0%
	SWISS RE (ZURICH)			2,400,920	17%
	TRAVELERS CASUALTY AND SURETY			2,835,189	20%
	ZURICH AMERICAN INSURANCE			3,617,847	26%
	ASSA COMPAÑÍA DE SEGUROS			99,809	1%
ATRADIUS REINSURANCE LIMITED			507,187	4%	
			0	0%	
Mayor a 1 año y menor a 2 años					
Total		62,484	100%	13,878,820	100%

* Para integrar o agrupar los rubros contables, referirse a la Circular F-11.2 vigente

**NOTA DE REVELACION 9:
REQUERIMIENTO MÍNIMO DE CAPITAL BASE DE OPERACIONES Y MARGEN
DE SOLVENCIA
ANEXO
XVIII**

Requerimiento Bruto de Solvencia			
Concepto	Monto		
	Actual	2009	2008
R1 Requerimiento por Reclamaciones Recibidas con expectativa de pago	18,687,421.39	24,113,948.29	13,474,598.73
R2 Requerimiento por Exposición a Pérdidas por Calidad de Garantías Recabadas	7,238,365.29	12,365,610.74	9,224,513.37
R3 Requerimiento por Riesgo de Suscripción	145,117,274.91	29,640,667.72	29,152,549.60
RO Requerimiento de Operación (R1+R2+R3)	171,043,061.59	66,120,226.75	51,851,661.70
R _{RT} Requerimiento por Faltantes en la Cobertura de la Inversión de las Reservas Técnicas	0.00	0.00	0.00
R _{RC} Requerimiento por Riesgo de Credito Financiero	22,716,676.17	9,057,861.26	13,991,483.27
RI Requerimiento por Inversiones (R_{RT}+R_{RC})	22,716,676.17	9,057,861.26	13,991,483.27
RBS Requerimiento Bruto de Solvencia (RO+RI)	193,759,737.76	75,178,088.01	65,843,144.97

Para conocer la metodología de integración de los requerimientos que integran el RBS, referirse a la Circular F-1.2 vigente.

ANEXO XIX

Requerimiento Mínimo de Capital Base de Operaciones y Margen de Solvencia (o Insuficiencia de Capital)			
Concepto	Monto		
	Actual	2009	2008
I.- Suma Requerimiento Bruto de Solvencia	192,711,581.56	83,326,591.72	65,843,144.98
SNDRC Saldo no dispuesto de la reserva de contingencia.	65,139,587.99	60,167,888.71	55,078,264.73
C _{XL} Coberturas en Exceso de Pérdida contratadas en reafianzamiento.	0.00	0.00	0.00
II.- Suma Deducciones*	65,139,587.99	60,167,888.71	55,078,264.73
III.- Requerimiento Mínimo de Capital Base de Operaciones (RMCBO) = I - II	127,571,993.57	23,158,703.01	10,764,880.25
IV.- Activos Computables al RMCBO	511,147,370.95	437,028,505.24	307,948,290.89
V.- Margen de Solvencia (Faltante en Cobertura) = IV - III	383,575,377.38	413,869,802.23	297,183,410.64

Para conocer la metodología de integración de los rubros que integran el RMCBO y la estimación del Margen de Solvencia, referirse a las Reglas para el Requerimiento Mínimo de Capital Base de Operaciones de las Instituciones de Fianzas y a través de las qu

* El monto total de deducciones no puede ser superior al monto del requerimiento bruto de solvencia.

**NOTA DE REVELACION 10:
COBERTURA DE REQUERIMIENTOS ESTATUTARIOS**

ANEXO XX

Cobertura de requerimientos estatutarios						
Requerimiento Estatutario	Indice de Cobertura			Sobrante (Faltante)		
	2010	2009	2008	2010	2009	2008
Reservas técnicas ¹	1.65	3.15	1.86	330,091,511.48	256,715,050.47	153,520,052.75
Requerimiento Mínimo de Capital Base de Operaciones ²	14.40	17.87	40.79	561,913,187.15	413,869,802.23	348,183,111.03
Capital mínimo pagado ³	10.81	9.29	8.91	541,218,996.35	438,372,422.99	403,016,253.16

1 Inversiones que respaldan las reservas técnicas / reservas técnicas

2 Inversiones que respaldan el requerimiento mínimo de capital base de operaciones más el excedente de inversiones que respaldan las reservas técnicas / requerimiento mínimo de capital base de operaciones.

3 Los recursos de capital de la institución computables de acuerdo a la regulación / Requerimiento de capital mínimo pagado para cada operación y/o ramo para los que esté autorizada la institución.

Nota: Los datos presentados en este cuadro pueden diferir con los datos a conocer por la Comisión Nacional de Seguros y Fianzas, de manera posterior a la revisión que esa Comisión realiza de los mismos.

**NOTA DE REVELACION 12:
ADMINISTRACION DE RIESGOS**

Fianzas Atlas S.A. no tiene primas y responsabilidades afianzadas por grupo de fiados que, por sus nexos patrimoniales o de responsabilidad, puedan representar la posibilidad de un riesgo común, así mismo, la exposición de quebranto de la afianzadora ante el incumplimiento de cualquiera de los fiados con mayor peso dentro de la cartera de la institución, es nula debido a que todas las fianzas se encuentran garantizadas.

Esta Institución lleva a cabo cada mes su junta del Comité de Administración Integral de Riesgos, el cual efectúa revisión de sus diferentes riesgos de acuerdo a los reportes de nuestro asesor externo como son: Riesgos de crédito, Riesgo de mercado, Riesgo de liquidez, Riesgo operativo, y Riesgo Legal

El Riesgo de Mercado es la pérdida potencial por cambios en los factores de riesgo que incidan sobre el precio de mercado de las posiciones, ya sean absolutas o relativas a alguna medida de desempeño, tales como tasas de interés, tipos de cambio e índices de precios, entre otros. Se mide por el cambio no esperado en la valuación de la cartera de inversión. Fianzas Atlas utilizará el Valor en Riesgo (VaR) y la sensibilidad de la posición a distintos factores de riesgo como medidas principales del riesgo de mercado.

De entre los instrumentos bancarios o privados, sólo podrán ser adquiridos aquellos emitidos por empresas de reconocida liquidez, solvencia y bursatilidad conforme a los juicios y criterios de los Comités de Riesgos e Inversiones

El análisis de riesgo de mercado que se utiliza es el Modelo Paramétrico como los de Simulación Monte Carlo y Simulación Histórica.

Con respecto al riesgo de liquidez, es decir, la pérdida potencial que pudiera enfrentar la institución por la liquidación anticipada de sus activos.

El riesgo de crédito se define como la pérdida potencial por la falta de pago de capital o intereses de un emisor, así como por una degradación en su calificación crediticia, en las inversiones en títulos no-gubernamentales que pudiera efectuar Fianzas Atlas.

El Riesgo Operativo, el cual es la pérdida potencial por fallas o deficiencias en los sistemas de información, en los controles internos o por errores en el procesamiento de las operaciones. Fianzas Atlas, ha actualizado sus manuales de operación, minimizando el margen de error en los procesos operativos que lleva a cabo.

La pérdida potencial por incumplimiento de las disposiciones legales y administrativas aplicables, la emisión de resoluciones administrativas y judiciales desfavorables y la aplicación de sanciones, en relación con la operación de Fianzas Atlas, también llamado Riesgo Legal, se ve disminuido con la constante comunicación, participación y actualización en la Asociación que reúne al sector afianzador.

**NOTA DE REVELACION 15:
RECLAMACIONES CONTINGENTES DERIVADAS DE ADQUISICIONES,
ARRENDAMIENTOS O CONTRATOS DE OBRA PÚBLICA.**

Esta institución tiene reclamaciones contingentes relacionadas con fianzas sujetas a resolución por controversia generada entre fiado y beneficiario en el rubro de reclamaciones recibidas de fianzas, por un monto de \$ 156'553,190.70

OTRAS NOTAS DE REVELACION

Nuestros auditores externos son: en la parte financiera el C.P.C. Ignacio Pineda Luna del despacho Prieto, Ruiz de Velasco y Cía., S.C. y en la parte actuarial el Act. Pedro Alejandro Covarrubias González de Técnica Actuarial SA de CV.

Director General
Lic. Jorge Orozco Lainé

Director Administrativo
C.P. María Eugenia
Martínez Rodríguez

Auditor Interno
L.C. Alejandra Zapien
Vázquez

Contador General
C.P. Ma. Teresita de Jesus
Flores Aguilera

