

NOTAS DE REVELACION DE INFORMACION ADICIONAL A LOS ESTADOS FINANCIEROS

**NOTA DE REVELACION 1:
RAMOS Y SUBRAMOS AUTORIZADOS**

Productos y Servicios

Fianzas Atlas, S. A. está facultada para otorgar las siguientes clases de fianzas:

- **Fidelidad** Individuales
 Colectivas

- **Judiciales** Penales
 No penales
 Que amparen a conductores de automóviles

- **Administrativos** Obra
 Proveduría
 Fiscales
 Arrendamiento
 Otras fianzas administrativas

- **Crédito** Suministro
 Compraventa
 Financieras
 Otras fianzas de crédito

- **Fideicomisos de garantía.** Relación con pólizas de fianzas
 sin relación con pólizas de fianzas

**NOTA DE REVELACION 2:
POLITICAS DE ADMINISTRACION Y GOBIERNO CORPORATIVO**

ANEXO 10.4.4.

MONTO DEL CAPITAL SOCIAL SUSCRITO, NO SUSCRITO Y PAGADO

2011	Capital Inicial	Capital suscrito	Capital no suscrito	Capital pagado
Inicial	92,737,616			92,737,616
Aumentos				
Disminuciones	92,737,616	-	-	92,737,616
Final	92,737,616	-	-	92,737,616

Dividendos

Por acuerdo en la Asamblea General Ordinaria de Accionistas, se decretó el pago de dividendos en efectivo siguiente:

AÑO	FECHA DE ASAMBLEA	DIVIDENDO POR ACCION	EQUIVALENTE
2011	04/05/2011	\$ 0.46123	15,000,000

Fianzas Atlas, S. A., es una sociedad mercantil constituida de acuerdo con las Leyes Mexicanas del 22 de junio de 1936, siendo su actividad principal la expedición de fianzas a título oneroso en términos de la Ley Federal de Instituciones de Fianzas.

La Institución celebra Asambleas General Ordinarias de Accionistas y en su caso Asamblea General Extraordinaria. En la Asamblea General Ordinarias se designan los Consejeros, Miembros del Comité de Apoyo y Comisarios.

En el ejercicio 2011 se integra de la siguiente manera:

- ❖ Consejeros Propietarios 5
- ❖ Consejeros Propietarios Independientes 4
- ❖ Consejeros Suplentes 5
- ❖ Consejeros Suplentes Independientes 4

❖ Comité de Apoyo	8
❖ Comisario	1

Las principales funciones del Consejo de Administración son:

- ❖ Sesionar normalmente cada trimestre.
- ❖ Designar al Presidente del Consejo de Administración y Secretario.
- ❖ Designar al Contralor Normativo de la Institución, quien deberá reportarle directamente.
- ❖ Nombrar a los Auditores Externos Financiero y Actuariales.
- ❖ Aprobar las políticas y procedimientos en materia de suscripción de fianzas y obtención de garantías, establecidos en manuales o instructivos, Así como las manuales, etc. a seguir para el buen funcionamiento de los comités.
- ❖ Aprobar de los Estados Financieros y Notas que son presentados por la Administración.
- ❖ Aprobar las normas para evitar conflictos de interés.
- ❖ Conocer las operaciones celebradas con partes relacionadas.
- ❖ Otorgar Poderes
- ❖ Constituir los siguientes comités:
 - a. Comité Evaluador de Riesgos y Garantías.
 - b. Comité de Inversiones
 - c. Comité de Administración de Riesgos Financieros
 - d. Comité de Reafianzamiento
 - e. Comité de Comunicación y Control
 - f. Comité de Pensiones del Personal
 - g. Comité de Técnico de Fideicomiso al fondo del Plan de Pensiones y Primas de Antigüedad

MIEMBROS DEL CONSEJO DE ADMINISTRACIÓN Y CÓMITES DE CARÁCTER OBLIGATORIO

- Consejo de Administración
- ✓ Rolando Vega Sáenz: Presidente del Consejo de Administración. Contador Público con estudios de Alta Dirección de Empresas en el IPADE. Fue Presidente de la Asociación Mexicana de Instituciones de Seguros (AMIS) en dos ocasiones 1990-1992 y 2004-2006. Fue vicepresidente de la Federación Interamericana de Empresas de Seguros (FIDES). Desde 1990 es Consejero y miembro de la Comisión Ejecutiva del Consejo Coordinador Empresarial y fue Presidente del Centro de Estudios Económicos del Sector Privado. A partir del año 1984 funge como Director General de Seguros Atlas, S.A.
- ✓ Jorge Orozco Lainé: Consejero Propietario. Lic. en Derecho en la Universidad Nacional Autónoma de México con estudios de Alta Dirección de Empresas en el IPADE. Fue Presidente en varias ocasiones de la Asociación Mexicana de Compañías Afianzadoras de México, A. C. (AFIANZA), Ex presidente de la Asociación Panamericana de Fianzas

(APF), (Asociación Mundial de Afianzadoras, Aseguradoras de Crédito y Reaseguradoras), Ex presidente de la Academia de Derecho Financiero, Académico de Número de la Academia Mexicana de Jurisprudencia y Legislación, Miembro ejecutivo de la Internacional Credit Insurance & Surety Association (ICISA), Consejero de varias empresas. Es Director General de Fianzas Atlas, desde hace 40 años habiendo ingresado a esta Institución en 1967.

- ✓ Aarón Sáenz Hirschfeld: Consejero Propietario Ingeniero Civil por la UNAM, con maestría de Administración de Empresas por la Universidad de Stanford. Es Director General de Grupo Sáenz, grupo dueño de varios de ingenios azucareros. Ex Presidente de la Cámara de la Industria Azucarera y Alcoholera y es Consejero de varias empresas del sector financiero, industrial y automotriz.
- ✓ Agustín Sáenz Muñoz: Consejero Propietario Licenciado en Administración de Empresas. Director General Adjunto de Grupo Sáenz, grupo que administra varios ingenios azucareros. Miembro del Consejo de Administración de la Cámara Nacional de las Industrias Azucarera y Alcoholera. Consejero de varias empresas del sector financiero, industrial y comercial.
- ✓ Julio Hirschfeld Sáenz: Consejero Propietario. Contador Público con estudios de postgrado en Administración de Empresas en la Universidad de Michigan y en el IPADE. Presidente del Consejo de Administración de Fomentadora Pemeste y Director General de Grupo PM Steele constituido por empresas dedicadas a la fabricación de mobiliario para oficina. Es Consejero de diversas empresas relacionadas con el sector financiero, industrial y de comercio.
- ✓ Eduardo Facha García: Consejero Propietario Independiente. Licenciado en Derecho UIA y Licenciado en Economía en el ITAM, con Maestría en Derecho en LSE, es socio de Corporación de Consultores Jurídicos, S.A. de C. V.
- ✓ José Jorge de Murga Álvarez: Consejero Propietario Independiente. Arquitecto de la Universidad Nacional Autónoma de México, a partir del año 1985 es administrador único de las empresas Atizapan Moderno, S. A. de C. V. y de Proyectos y Obras Calpul, S. A. de C. V. y desde el año 1998 es Director General del Consorcio Palomas, S. A. de C. V.
- ✓ Victor Manuel Herrera García: Consejero Propietario Independiente. Contador Público, Es socio de la firma Asesoría Patrimonial Profesional, S. C., firma prestadora de servicios en materia de inversión, estableció la primera agencia calificadora de riesgos de crédito en el mercado financiero mexicano, Calificadora de Valores, S. A de C. V., anteriormente ocupó cargos de Director General Adjunto y miembro del comité Directivo de Bancomer, ha ocupado cargos de Presidente de la Asociación de Banqueros de México, Presidente del Consejo de Administración de Empresas FRISCO, Consorcio Minero y Químico, fue Presidente y Director General de Seguros de México, S. A.,

- ✓ Tomas Ruiz Ramírez: Consejero Propietario Independiente. Ingeniero Civil en la Universidad Nacional Autónoma de México, Fue Asesor de la Dirección General de ING Comercial América, S. A. y Seguros Comercial América, S. A. y Director General de Asesores Generales Asociados de Seguros, S. A. es Consejero de empresas del sector financiero.
- ✓ Ing. Jesus José San Vicente Ruy: Consejero Suplente, Ingeniero Mecánico Electricista de la Universidad Nacional Autónoma de México, Director Operativo de Promotora Agrícola Industrial, Es miembro del Consejo de Administración de Fianzas Atlas y de varias empresas del sector financiero.
- ✓ Maria Teresita Machado Castillo: Consejero Suplente. Licenciada en Administración de Empresas de la Universidad Nacional Autónoma de México, desde el año 1993 es miembro del Consejo de Administración de Seguros Atlas, S. A. y de Provedora de Medicamentos, S. A. de C. V. y a partir de 1994 es Presidente del Consejo de Administración de Empresas Grupo Machado, Central Motzorongo, S. A. de C. V. y de Ingenio el Refugio, S. A. de C.V.
- ✓ Plácido Díaz Barriga del Valle: Consejero Suplente Licenciado en Administración de Empresas por la Universidad Iberoamericana con maestría en Administración y especialización en Finanzas por la Universidad de Austin, Texas. Director General de Corporación Financiera Atlas, S.A. (S.N.R.). Es miembro del Consejo de Administración de Fianzas Atlas y de varias empresas del sector financiero e industrial.
- ✓ José Ignacio Mendoza Salinas: Consejero Suplente Licenciado en Administración de Empresas de la Universidad Anáhuac con maestría en Administración de Empresas en la Universidad de Stanford. Director General de Servicios de Asesoría Atlas. Miembro de los Consejos de Administración de Corporación Financiera Atlas, S.A. (S.N.R.), Fianzas Atlas y de varias empresas relacionadas con el sector financiero y de comercio.
- ✓ Antonio Federico Mariscal Sáenz: Consejero Suplente. Ingeniero Mecánico Electricista de la Universidad Nacional Autónoma de México con especial en Ingeniería Industrial, desde 1994 es Director General de la empresa Aviones, S. A. de C. V.
- ✓ José Jaime Campos Vidal: Consejero Suplente Independiente. Contador Público en la Universidad Nacional Autónoma de México, Programas de actualización continua en el Colegio de Contadores Públicos de México, A. C. partir de año 1967 funge como Socio Director de la empresa Jaime Campos y Asociados, S. C.
- ✓ Fernando Lemmen Meyer Otero: Consejero Suplente Independiente. Contador Público con estudios de Alta Dirección de Empresas en el IPADE. Ocupó varios puestos desde Contador General hasta Director General Adjunto de Banca Confía. Fue Socio del Instituto Mexicano de Ejecutivos de Finanzas y es miembro del Consejo de Administración de diversas Empresas de la rama financiera, industrial y comercial.

- ✓ Fernando José Pérez Holder: Consejero Suplente Independiente. Ingeniero Civil de la Universidad Nacional Autónoma de México. Desde 1997 es Director General de la Empresa Grupo de Ingeniería Universal, S. A. de C. V.
- ✓ Carlos Osuna Penn: Consejero Suplente Independiente. B.A. en Economía en 1980, (Honores: Cum Laude) Yale University, New Haven, Connecticut, E.U.A. G.C.S. London School of Economics, 1977, Londres Inglaterra. es Director General de Grupo Sierra del Mar, Puerto Vallarta, desde (1988- 2011).
- ✓ Crisanto Sánchez Gaitán: Comisario. Contador Público Certificado de la Escuela Bancaria y Comercial. Es Socio Director de Prieto, Ruiz de Velasco y Cía. S. C. Miembro del Comité Ejecutivo del Colegio de Contadores Públicos de México, A.C., Comisario y Consejero de diversas empresas de la Industria Azucarera y Farmacéutica, así como de empresas del sector financiero y gubernamental.

COMITÉ EVALUADOR DE RIESGOS Y GARANTÍAS

ROLANDO VEGA SAENZ	PRESIDENTE DEL CONSEJO	
JORGE OROZCO LAINE	DIRECTOR GENERAL DE FIANZAS ATLAS	PRESIDENTE
JOSE IGNACIO MENDOZA	DIRECTOR GENERAL DE SERVICIOS DE ASESORIA ATLAS Y CONSEJERO DE FIANZAS ATLAS	
PLACIDO DIAZ BARRIGA	DIRECTOR GENERAL DE CORPORACION FINANCIERA ATLAS Y CONSEJERO DE FIANZAS ATLAS	
ROLANDO VEGA BROCKMAN	DIRECTOR FINANCIERO DE SEGUROS ATLAS	
RENE FERNANDO MONTES DE OCA LEVY	DIRECTOR DE OPERACIONES DE FIANZAS ATLAS	SECRETARIO
MARIA EUGENIA MARTINEZ RODRIGUEZ	DIRECTOR ADMINISTRATIVO DE FIANZAS ATLAS	
FRANCISCO GARCIA GARCÍA	CONTRALOR NORMATIVO	
JUAN MANUEL VILLANUEVA	CONTRALOR DE GARANTIAS DE RECUPERACION	

COMITÉ DE INVERSIONES

ROLANDO VEGA SAENZ	PRESIDENTE DEL CONSEJO Y DIRECTOR GENERAL SEGUROS ATLAS	PRESIDENTE
JORGE OROZCO LAINE	DIRECTOR GENERAL DE FIANZAS ATLAS	
PLACIDO DIAZ BARRIGA	DIRECTOR GENERAL DE CORPORACION FINANCIERA ATLAS Y CONSEJERO DE FIANZAS ATLAS	
JOSE IGNACIO MENDOZA	DIRECTOR GENERAL DE SERVICIOS DE ASESORIA ATLAS Y CONSEJERO DE FIANZAS ATLAS	
VICTOR MANUEL HERRERA GARCIA	CONSEJERO	
ROLANDO VEGA BROCKMAN	DIRECTOR FINANCIERO DE SEGUROS ATLAS	
MARIA EUGENIA MARTINEZ RODRIGUEZ	DIRECTOR ADMINISTRATIVO DE FIANZAS ATLAS	
MA. TERESA FLORES AGUILERA	CONTADOR GENERAL DE FIANZAS ATLAS	SECRETARIA
FRANCISCO GARCIA GARCÍA	CONTRALOR NORMATIVO	
JUAN MANUEL VILLANUEVA	CONTRALOR DE GARANTIAS DE RECUPERACION	

COMITÉ DE ADMINISTRACIÓN DE RIESGOS

ROLANDO VEGA SAENZ	PRESIDENTE DEL CONSEJO DE ADMINISTRACION	
JORGE OROZCO LAINE	DIRECTOR GENERAL DE FIANZAS ATLAS	PRESIDENTE
JOSE IGNACIO MENDOZA	DIRECTOR GENERAL DE SERVICIOS DE ASESORIA ATLAS Y CONSEJERO DE FIANZAS ATLAS	
PLACIDO DIAZ BARRIGA	DIRECTOR GENERAL DE CORPORACION FINANCIERA ATLAS Y CONSEJERO DE FIANZAS ATLAS	
VICTOR MANUEL HERRERA GARCIA	CONSEJERO	
ROLANDO VEGA BROCKMAN	DIRECTOR FINANCIERO DE SEGUROS ATLAS	
RENE FERNANDO MONTES DE OCA LEVY	DIRECTOR DE OPERACIONES DE FIANZAS ATLAS	
MARIA EUGENIA MARTINEZ RODRIGUEZ	DIRECTOR ADMINISTRATIVO DE FIANZAS ATLAS	
JUAN MANUEL VILLANUEVA	CONTRALOR DE GARANTIAS DE RECUPERACION	
MA. TERESA FLORES AGUILERA	CONTADOR GENERAL DE FIANZAS ATLAS	SECRETARIA
FRANCISCO GARCÍA GARCÍA	CONTRALOR NORMATIVO ASISTIRA SIN VOZ Y SIN VOTO	INVITADO
ALEJANDRA ZAPIÉN VÁZQUEZ	AUDITOR INTERNO DE FIANZAS ATLAS ASISTIRA SIN VOZ Y SIN VOTO	INVITADA

COMITÉ DE COMUNICACIÓN Y CONTROL

MARIA EUGENIA MARTINEZ RODRIGUEZ	DIRECTOR ADMINISTRATIVO DE FIANZAS ATLAS	PRESIDENTE
MA. TERESA DE JESUS FLORES AGUILERA	CONTADOR GENERAL	OFICIAL DE CUMPLIMIENTO
RENE FERNANDO MONTES DE OCA LEVY	DIRECTOR DE OPERACIONES DE FIANZAS ATLAS	
ELISEO MARIN SANDOVAL	GERENTE COMERCIAL DE FIANZAS ATLAS	
CLAUDIA ELENA SERRET REYES	GERENTE TECNICO DE FIANZAS ATLAS	
DANIEL RAUL MARISCAL ROMERO	GERENTE OFICINAS DE SERVICIO	
SERGIO ANDRES HERNANDEZ GOMEZ	GERENTE JURIDICO DE FIANZAS ATLAS	
RUBEN BLANCO MARTINEZ	GERENTE SISTEMAS DE FIANZAS ATLAS	
DULCE PADILLA CAMACHO	ABOGADA DE FIANZAS ATLAS	SECRETARIA
ALEJANDRA ZAPIEN VAZQUEZ	AUDITORIA INTERNA DE FIANZAS ATLAS	
FRANCISCO GARCIA GARCÍA	CONTRALOR NORMATIVO	

COMITÉ DE REAFIANZAMIENTO

JORGE OROZCO LAINE	DIRECTOR GENERAL DE FIANZAS ATLAS	PRESIDENTE
RENE FERNANDO MONTES DE OCA LEVY	DIRECTOR DE OPERACIONES DE FIANZAS ATLAS	
CLAUDIA ELENA SERRET REYES	GERENTE TECNICO DE FIANZAS ATLAS	
LAURA GARCIA DELINT	REAFIANZAMIENTO	SECRETARIA
FRANCISCO GARCIA GARCÍA	CONTRALOR NORMATIVO	

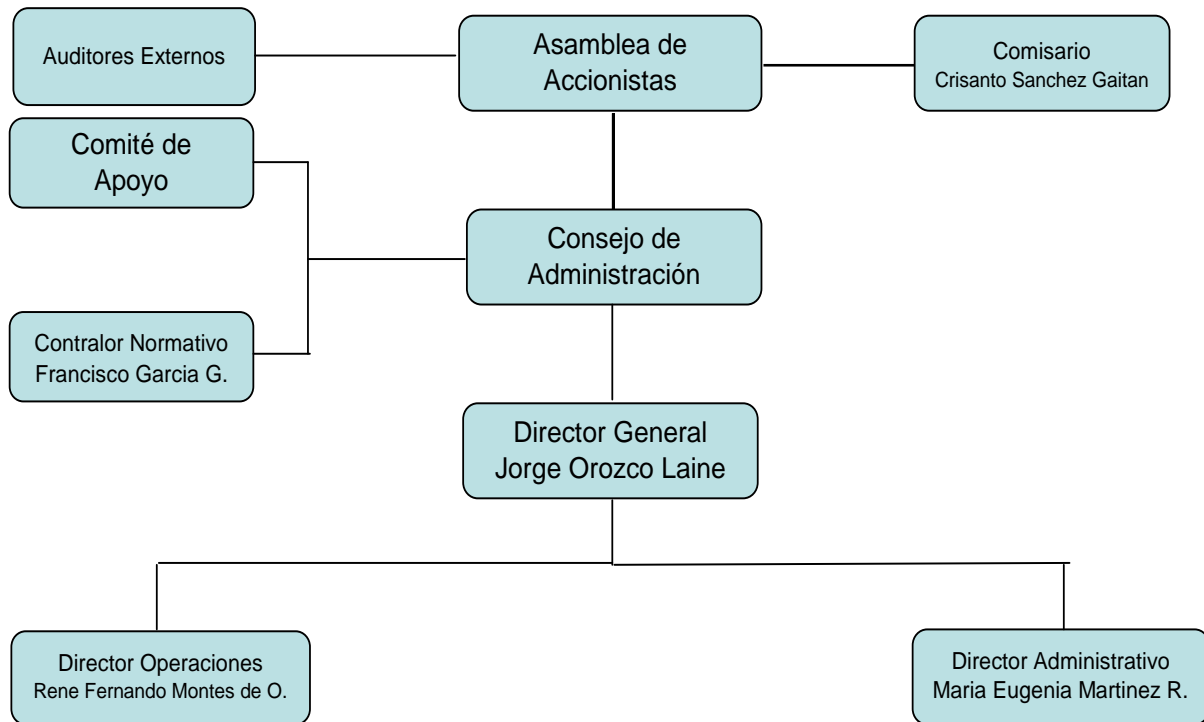
COMITÉ DE PENSIONES AL PERSONAL

ROLANDO VEGA SAENZ	PRESIDENTE DEL CONSEJO	
JORGE OROZCO LAINE	DIRECTOR GENERAL	
PLACIDO DIAZ BARRIGA	DIRECTOR GENERAL DE CORPORACION FINANCIERA ATLAS Y CONSEJERO DE FIANZAS ATLAS	
JOSE IGNACIO MENDOZA	DIRECTOR GENERAL DE SERVICIOS DE ASESORIA ATLAS Y CONSEJERO DE FIANZAS ATLAS	
MARIA EUGENIA MARTINEZ RODRIGUEZ	DIRECTOR ADMINISTRATIVO DE FIANZAS ATLAS	

COMITÉ DE FIDEICOMISO DEL PLAN DE PENSIONES Y PRIMA DE ANTIGÜEDAD

ROLANDO VEGA SAENZ	PRESIDENTE DEL CONSEJO Y DIRECTOR GENERAL SEGUROS ATLAS	TITULAR
JORGE OROZCO LAINE	DIRECTOR GENERAL DE FIANZAS ATLAS	TITULAR
MARIA EUGENIA MARTINEZ RODRIGUEZ	DIRECTOR ADMINISTRATIVO DE FIANZAS ATLAS	TITULAR
ROLANDO VEGA BROCKMAN	DIRECTOR FINANCIERO DE SEGUROS ATLAS	SUPLENTE
RENE FERNANDO MONTES DE OCA LEVY	DIRECTOR DE OPERACIONES DE FIANZAS ATLAS	SUPLENTE
MA. TERESA FLORES AGUILERA	CONTADOR GENERAL DE FIANZAS ATLAS	SUPLENTE
PLACIDO DIAZ BARRIGA	DIRECTOR GENERAL DE CORPORACION FINANCIERA ATLAS Y CONSEJERO DE FIANZAS ATLAS	INDEPENDIENTE
JOSE IGNACIO MENDOZA	DIRECTOR GENERAL DE SERVICIOS DE ASESORIA ATLAS Y CONSEJERO DE FIANZAS ATLAS	INDEPENDIENTE

ORGANIGRAMA ESTRUCTURAL FIANZAS ATLAS, S. A.



Se otorgó honorarios ordinarios y extraordinarios, sueldos, gratificaciones, primas vacacionales y compensaciones extraordinarias, además ayudas para artículos de primera necesidad, a miembros del Consejo de de Administración Propietarios, y Suplentes, Consejeros Propietarios Independientes y Suplentes, miembros del Comité de Apoyo, Comisario, y principales funcionarios, asciende a doce millones ciento siete mil seiscientos ochenta y ocho pesos, y por el plan de pensiones y prima de antigüedad, se tiene una reserva acumulada y en el año se incremento en \$5'798,477.29 pesos.

**NOTA DE REVELACION 3:
INFORMACION ESTADISTICA Y DESEMPEÑO TÉCNICO**

I.-NUMERO DE POLIZAS Y NUMERO DE FIADOS EN VIGOR

**ANEXO 10.4.5-a
NUMERO DE POLIZAS, NUMERO DE FIADOS Y MONTO DE
RESPONSABILIDADES DE FIANZAS EN VIGOR RETENIDAS
Ejercicio 2011**

Ramos y Subramos	Numeros de Pólizas	Número de Fiados en Vigor	Monto de Responsabilidades de Fianzas en Vigor Retenidas
Fidelidad			
Individual	1,767	1,784	42,091,237
Colectivo	4,821	84	12,684,397
Judiciales			
Penales	360	796	645,373,596
No Penales	133	532	79,635,081
Que amparen a los conductores de vehículos automotores			
Administrativas			
De Obra	2,230	9,305	6,227,165,841
De Proveeduría	4,059	23,055	9,164,033,533
Fiscales	857	3,435	2,613,795,299
De arrendamiento	260	787	335,952,821
Otras Fianzas Administrativas	548	1,168	682,228,609
Crédito			
De Suministro	288	365	306,332,433
De Compraventa	2	11	5,452,802
Financieras			
Otras Fianzas de Crédito	27	62	21,820,222

Para integrar o agrupar los rubros contables, referirse a la Capítulo 10.5 de la Circular Unica de Fianzas

ANEXO 10.4.5-a
NUMERO DE POLIZAS, NUMERO DE FIADOS Y MONTO DE
RESPONSABILIDADES DE FIANZAS EN VIGOR RETENIDAS

Ejercicio 2010

Ramos y Subramos	Numeros de Pólizas	Número de Fiados en Vigor	Monto de Responsabilidades de Fianzas en Vigor Retenidas
Fidelidad	1,239	3,542	24,032,732
Individual	515	1,680	21,319,421
Colectivo	67	3,664	11,285,038
Judiciales	62	35	5,284,867
Penales	700	304	452,994,544
No Penales	328	121	95,013,078
Que amparen a los conductores de vehículos automotores			
Administrativas	1,098	347	300,815,096
De Obra	9,703	2,153	5,008,819,804
De Proveduría	24,822	4,295	8,783,679,382
Fiscales	3,633	755	2,437,384,745
De arrendamiento	843	262	373,901,673
Otras Fianzas Administrativas	1,294	642	571,141,051
Crédito	371	288	311,955,196
De Suministro	22	9	8,139,533
De Compraventa	58	22	18,138,707
Financieras			
Otras Fianzas de Crédito			

Para integrar o agrupar los rubros contables, referirse a la Capítulo 10.5 de la Circular Unica de Fianzas

ANEXO 10.4.5-a
NUMERO DE POLIZAS, NUMERO DE FIADOS Y MONTO DE
RESPONSABILIDADES DE FIANZAS EN VIGOR RETENIDAS

Ejercicio 2009

Ramos y Subramos	Numeros de Pólizas	Número de Fiados en Vigor	Monto de Responsabilidades de Fianzas en Vigor Retenidas
Fidelidad	1,240	3,557	24,169,232
Individual	500	1,585	21,985,361
Colectivo	90	3,758	12,203,013
Judiciales	62	35	5,284,867
Penales	668	294	536,901,861
No Penales	473	117	94,412,741
Que amparen a los conductores de vehículos automotores			
Administrativas	1,162	371	311,165,138
De Obra	9,780	2,135	4,876,177,191
De Proveduría	23,491	4,064	7,984,059,899
Fiscales	3,472	709	2,021,726,186
De arrendamiento	829	288	334,002,131
Otras Fianzas Administrativas	1,365	744	586,219,851
Crédito	452	229	411,328,107
De Suministro	13	9	13,223,483
De Compraventa	55	22	9,299,849
Financieras			
Otras Fianzas de Crédito			

Para integrar o agrupar los rubros contables, referirse a la Capítulo 10.5 de la Circular Unica de Fianzas

ANEXO 10.4.5-a
NUMERO DE POLIZAS, NUMERO DE FIADOS Y MONTO DE
RESPONSABILIDADES DE FIANZAS EN VIGOR RETENIDAS
 Ejercicio 2008

Ramos y Subramos	Numeros de Pólizas	Número de Fiados en Vigor	Monto de Responsabilidades de Fianzas en Vigor Retenidas
Fidelidad	1,885	9,287	58,944,368
Individual	1,767	1,758	42,407,483
Colectivo	118	7,529	16,536,885
Judiciales	1,017	445	474,311,544
Penales	633	286	374,612,482
No Penales	384	159	99,699,062
Que amparen a los conductores de vehículos automotores			
Administrativas	39,899	7,993	14,730,208,608
De Obra	9,662	2,068	4,506,160,114
De Proveeduría	24,147	3,862	7,470,441,718
Fiscales	3,253	796	1,762,287,618
De arrendamiento	955	329	404,850,944
Otras Fianzas Administrativas	1,882	938	586,468,214
Crédito	368	242	307,058,722
De Suministro	325	220	286,925,517
De Compraventa	10	7	12,505,623
Financieras			
Otras Fianzas de Crédito	33	15	7,627,582

Para integrar o agrupar los rubros contables, referirse a la Capítulo 10.5 de la Circular Unica de Fianzas

ANEXO 10.4.5-a
NUMERO DE POLIZAS, NUMERO DE FIADOS Y MONTO DE
RESPONSABILIDADES DE FIANZAS EN VIGOR RETENIDAS
 Ejercicio 2007

Ramos y Subramos	Numeros de Pólizas	Número de Fiados en Vigor	Monto de Responsabilidades de Fianzas en Vigor Retenidas
Fidelidad	1,943	9,623	61,217,493
Individual	1,432	1,417	27,441,447
Colectivo	511	8,206	33,776,046
Judiciales	865	409	294,760,951
Penales	567	255	197,701,973
No Penales	298	154	97,058,978
Que amparen a los conductores de vehículos automotores			
Administrativas	36,203	7,302	12,980,546,391
De Obra	9,029	1,947	4,133,940,190
De Proveeduría	21,284	3,437	5,910,207,628
Fiscales	3,349	815	1,959,887,869
De arrendamiento	1,013	351	455,878,269
Otras Fianzas Administrativas	1,528	752	520,632,435
Crédito	366	268	350,397,147
De Suministro	325	241	330,723,637
De Compraventa	12	9	8,618,529
Financieras			
Otras Fianzas de Crédito	29	18	11,054,981

Para integrar o agrupar los rubros contables, referirse a la Capítulo 10.5 de la Circular Unica de Fianzas

II.-INDICE DE RECLAMACIONES PAGADAS ESPERADAS

ANEXO 10.4.5.-b

Indices de Reclamaciones Pagadas Esperadas y de Severidad Promedio, y Monto de Reclamaciones Pagadas Esperadas

Ejercicio 2011

Ramos y Subramos	Indice de reclamaciones pagadas esperadas (ω)*	Indice de severidad promedio ρ **	Monto de reclamaciones pagadas esperadas (ω RRFV)
Fidelidad			
Individual	0.0000%	0.0000%	0.00
Colectivo	0.0000%	0.0000%	0.00
Judiciales			
Penales	0.0000%	0.0000%	0.00
No Penales	0.0000%	0.0000%	0.00
Que amparen a los conductores de vehículos automotores	0.0000%	0.0000%	0.00
Administrativas			
De Obra	0.2163%	0.0971%	31,216,570.07
De Proveeduría	0.2064%	0.0897%	2,287,795.02
Fiscales	0.1701%	0.0941%	1,748,953.16
De arrendamiento	0.0183%	0.0034%	2,646,841.86
Otras Fianzas Administrativas	0.1837%	0.0626%	1,811,714.85
Crédito			
De Suministro	0.1855%	0.0828%	1,610,367.97
De Compraventa	0.0000%	0.0000%	0.00
Financieras	0.0000%	0.0000%	0
Otras Fianzas de Crédito	0.0000%	0.0000%	0.00

Para conocer la metodología para la estimación del índice de reclamaciones pagadas esperadas ω , referirse a la metodología establecida en las Reglas para el Requerimiento Mínimo de Capital Base de Operaciones de las Instituciones de Fianzas y a través de las que se fijan los requisitos de las Sociedades Inmobiliarias de las propias Instituciones.

* El índice de reclamaciones pagadas esperadas ω se estima como $\omega = \rho + 2s\rho$

** El índice de severidad promedio ρ es el promedio de los índices de severidad ρ_i de los últimos 24 meses. Asimismo, el índice de severidad ρ_i es el cociente que resulta de dividir la suma de los montos de las reclamaciones pagadas totales, procedentes de las cuentas de orden, de los últimos doce meses transcurridos hasta el mes en el que se va a estimar dicho índice, entre el monto de responsabilidades por fianzas en vigor para el mes en el que se va a estimar e indicador

ANEXO 10.4.5.-b

Indices de Reclamaciones Pagadas Esperadas y de Severidad Promedio, y Monto de Reclamaciones Pagadas Esperadas (En-1)
Ejercicio 2010

Ramos y Subramos	Indice de reclamaciones pagadas esperadas (ω)*	Indice de severidad promedio ρ **	Monto de reclamaciones pagadas esperadas (ω RRFV)
Fidelidad			
Individual	0.0000%	0.0000%	0.00
Colectivo	0.0000%	0.0000%	0.00
Judiciales			
Penales	0.0000%	0.0000%	0.00
No Penales	0.0000%	0.0000%	0.00
Que amparen a los conductores de vehículos automotores			
Administrativas			
De Obra	1.0139%	0.3686%	26,040,762.10
De Proveduría	0.2828%	0.1059%	1,984,679.18
Fiscales	0.3063%	0.0911%	932,346.64
De arrendamiento	1.2207%	0.3057%	3,182,251.07
Otras Fianzas Administrativas	0.2280%	0.0846%	1,806,049.27
Crédito			
De Suministro	0.8176%	0.2645%	7,291,995.71
De Compraventa	0.8562%	0.2773%	250,707.58
Financieras			
Otras Fianzas de Crédito			

Para conocer la metodología para la estimación del índice de reclamaciones pagadas esperadas ω , referirse a la metodología establecida en las Reglas para el Requerimiento Mínimo de Capital Base de Operaciones de las Instituciones de Fianzas y a través de

* El índice de reclamaciones pagadas esperadas ω se estima como $\omega = \rho + 2sp$

** El índice de severidad promedio ρ es el promedio de los índices de severidad ρ_i de los últimos 24 meses. Asimismo, el índice de severidad ρ_i es el cociente que resulta de dividir la suma de los montos de las reclamaciones pagadas totales, procedentes d

ANEXO 10.4.5.-b

Indices de Reclamaciones Pagadas Esperadas y de Severidad Promedio, y Monto de Reclamaciones Pagadas Esperadas Ejercicio 2009

Ramos y Subramos	Indice de reclamaciones pagadas esperadas (ω)*	Indice de severidad promedio ρ **	Monto de reclamaciones pagadas esperadas (ω RRFV)
Fidelidad			
Individual	0.0000%	0.0000%	0.00
Colectivo	0.0000%	0.0000%	0.00
Judiciales			
Penales	0.0023%	0.0000%	19,806.21
No Penales	0.0000%	0.0000%	0.00
Que amparen a los conductores de vehículos automotores	0.0000%	0.0000%	0.00
Administrativas			
De Obra	0.2152%	0.0782%	5,526,491.24
De Proveeduría	0.0600%	0.0225%	421,197.81
Fiscales	0.0650%	0.0193%	197,866.93
De arrendamiento	0.2591%	0.0649%	675,352.07
Otras Fianzas Administrativas	0.0484%	0.0180%	383,288.15
Crédito			
De Suministro	3.0048%	0.9719%	26,798,745.67
De Compraventa	3.1467%	1.0190%	921,373.09
Financieras			
Otras Fianzas de Crédito	0.0000%	0.0000%	0.00

Para conocer la metodología para la estimación del índice de reclamaciones pagadas esperadas ω , referirse a la metodología establecida en las Reglas para el Requerimiento Mínimo de Capital Base de Operaciones de las Instituciones de Fianzas y a través de las que se fijan los requisitos de las Sociedades Inmobiliarias de las propias Instituciones.

* El índice de reclamaciones pagadas esperadas ω se estima como $\omega = \rho + 2sp$

** El índice de severidad promedio ρ es el promedio de los índices de severidad p_i de los últimos 24 meses. Asimismo, el índice de severidad p_i es el cociente que resulta de dividir la suma de los montos de las reclamaciones pagadas totales, procedentes de las cuentas de orden, de los últimos doce meses transcurridos hasta el mes en el que se va a estimar dicho índice, entre el monto de responsabilidades por fianzas en vigor para el mes en el que se va a estimar e indicador

ANEXO 10.4.5.-b

Indices de Reclamaciones Pagadas Esperadas y de Severidad Promedio, y Monto de Reclamaciones Pagadas Esperadas
Ejercicio 2008

Ramos y Subramos	Indice de reclamaciones pagadas esperadas (ω)*	Indice de severidad promedio ρ **	Monto de reclamaciones pagadas esperadas (ω RRFV)
Fidelidad			
Individual	0.0000%	0.0000%	0.00
Colectivo	1.9387%	0.5978%	320,600.59
Judiciales			
Penales	0.0090%	0.0035%	33,715.12
No Penales	0.0000%	0.0000%	0.00
Que amparen a los conductores de vehículos automotores			
Administrativas			
De Obra	0.1347%	0.0522%	6,069,797.67
De Proveeduría	0.0094%	0.0035%	702,221.52
Fiscales	0.0042%	0.0012%	74,016.08
De arrendamiento	0.2927%	0.0982%	1,184,998.71
Otras Fianzas Administrativas	0.0301%	0.0120%	176,526.93
Crédito			
De Suministro	9.9189%	4.0816%	28,459,855.11
De Compraventa	3.1260%	1.1082%	390,925.77
Financieras			
Otras Fianzas de Crédito	0.0000%	0.0000%	0.00

Para conocer la metodología para la estimación del índice de reclamaciones pagadas esperadas ω , referirse a la metodología establecida en las Reglas para el Requerimiento Mínimo de Capital Base de Operaciones de las Instituciones de Fianzas y a través de las que se fijan los requisitos de las Sociedades Inmobiliarias de las propias

* El índice de reclamaciones pagadas esperadas ω se estima como $\omega = \rho + 2sp$

** El índice de severidad promedio ρ es el promedio de los índices de severidad ρ_i de los últimos 24 meses. Asimismo, el índice de severidad ρ_i es el cociente que resulta de dividir la suma de los montos de las reclamaciones pagadas totales, procedentes de las cuentas de orden, de los últimos doce meses transcurridos hasta el mes en el que se va a

ANEXO 10.4.5.-b
**Indices de Reclamaciones Pagadas Esperadas y de Severidad Promedio, y Monto de Reclamaciones Pagadas Esperadas
Ejercicio 2007**

Ramos y Subramos	Indice de reclamaciones pagadas esperadas (ω)*	Indice de severidad promedio ρ **	Monto de reclamaciones pagadas esperadas (ω RRFV)
Fidelidad			
Individual	0.0000%	0.0000%	0.00
Colectivo	2.9158%	0.8349%	984,841.95
Judiciales			
Penales	0.0133%	0.0045%	26,294.36
No Penales	0.0000%	0.0000%	0.00
Que amparen a los conductores de vehículos automotores			
Administrativas			
De Obra	0.0195%	0.0037%	806,118.34
De Proveeduría	0.0076%	0.0020%	449,175.78
Fiscales	0.0057%	0.0018%	111,713.61
De arrendamiento	0.1783%	0.0718%	812,830.95
Otras Fianzas Administrativas	0.0000%	0.0000%	0.00
Crédito			
De Suministro	0.2499%	0.0868%	826,478.37
De Compraventa	0.0000%	0.0000%	0.00
Financieras			
Otras Fianzas de Crédito	0.0000%	0.0000%	0.00

Para conocer la metodología para la estimación del índice de reclamaciones pagadas esperadas ω , referirse a la metodología establecida en las Reglas para el Requerimiento Mínimo de Capital Base de Operaciones de las Instituciones de Fianzas y a través de las que se fijan los requisitos de las Sociedades Inmobiliarias de las propias

* El índice de reclamaciones pagadas esperadas ω se estima como $\omega = \rho + 2sp$

** El índice de severidad promedio ρ es el promedio de los índices de severidad ρ_i de los últimos 24 meses. Asimismo, el índice de severidad ρ_i es el cociente que resulta de dividir la suma de los montos de las reclamaciones pagadas totales, procedentes de las cuentas de orden, de los últimos doce meses transcurridos hasta el mes en el que se va a

III.- LIMITES MAXIMOS DE RETENCION POR FIANZA
ANEXO 10.4.5.-c

	Ejercicio 2011	Ejercicio 2010	Ejercicio 2009	Ejercicio 2008	Ejercicio 2007
Límite Máximo de Retención de Responsabilidades por un solo fiado F1(a+b) o grupo económico.	616,603,852	575,609,857	483,617,151	398,007,514	366,696,408
Límite Máximo de Retención de Responsabilidades por fianza F2 (a+b)	111,875,624	104,182,773	87,988,776	73,080,132	67,466,793

Para conocer los criterios de fijación de los límites máximos de retención de responsabilidades por fiado o grupo económico y por fianza, referirse a las Reglas para Fijar el Límite Máximo de Retención de las Instituciones de Fianzas.

El Límite Máximo de Retención de Responsabilidades por fianza, como se puede apreciar en el transcurso del tiempo, este se ha ido incrementando, demostrando así, la solidez en el capital y en las inversiones, como resultado del buen comportamiento en el manejo de los mismo y el bajo nivel de reclamaciones recibidas por esta institución.

INFORMACION POR RAMO Y SUBRAMO REFERENTE A LA SUFICIENCIA DE PRIMA

I.- INDICE DE COSTO MEDIO DE RECLAMACIONES

ANEXO 10.4.6.-a

Indice de Costo Medio de Reclamaciones*

Ramos y Subramos	Ejercicio 2011	Ejercicio 2010	Ejercicio 2009
Fidelidad	0.0458	0.0931	0.0543
Individual	-	-	-
Colectivo	0.0441	0.2834	0.0749
Judiciales	-	0.1625	0.4136
Penales	-	-	-
No Penales	-	0.0201	0.0793
Que amparen a los conductores de vehículos automotores	-	-	-
Administrativas	0.1223	0.3813	0.0442
De Obra	0.0682	0.0142	0.0240
De Proveeduría	0.1073	0.0193	0.0138
Fiscales	0.0660	0.0026	0.0236
De arrendamiento	0.0087	0.0392	0.0683
Otras Fianzas Administrativas	0.0088	0.2711	-
Crédito	1.7021	-	0.0002
De Suministro	0.0148	-	-
De Compraventa	-	-	-
Financieras	-	-	-
Otras Fianzas de Crédito	-	-	-
Fideicomisos de Garantía	-	-	-
Relacionados con pólizas de fianza	-	-	-
Sin relación con pólizas de fianza	-	-	-
Total	1.5522	0.7755	0.2283

* El índice de Costo Medio de Reclamaciones expresa el cociente del costo de reclamaciones y la prima devengada retenida. [Para integrar o agrupar los rubros contables, referirse al Capítulo 10.5 de la Circular Unica de Fianzas]

II.- INDICE DE COSTO MEDIO DE ADQUISICION

ANEXO 10.4.6.-b Indice de Costo Medio de Adquisición*

Ramos y Subramos	Ejercicio 2011	Ejercicio 2010	Ejercicio 2009
Fidelidad	- 0.3578 -	- 0.2906 -	- 0.5996
Individual	0.0787	0.0729	0.0726
Colectivo	- 0.2289 -	- 0.2732 -	0.2311
Judiciales	- 0.4500 -	- 0.3790 -	- 1.9643
Penales	- 0.2266 -	- 0.2001 -	0.1083
No Penales	0.0058	0.0202	0.0433
Que amparen a los conductores de vehículos automotores	-	-	-
Administrativas	- 0.1136 -	- 13.7594 -	- 9.3761
De Obra	- 0.2093 -	- 0.2585 -	0.2048
De Proveeduría	- 0.1368 -	- 0.1588 -	0.1844
Fiscales	- 0.1924 -	- 0.1542 -	0.1480
De arrendamiento	- 0.2458 -	- 0.2543 -	0.2384
Otras Fianzas Administrativas	- 0.3131 -	- 0.2695 -	0.2849
Crédito	- 0.4500 -	- 1.9805 -	- 0.1486
De Suministro	1.2352	1.0823	1.2662
De Compraventa	1.7216	1.6907	0.0447
Financieras	-	-	-
Otras Fianzas de Crédito	1.1395	1.6650	4.6021
Fideicomisos de Garantía	-	-	-
Relacionados con pólizas de fianza	-	-	-
Sin relación con pólizas de fianza	-	-	-
Total	1.4838	14.0717	16.6311

*El Índice de Costo Medio de Adquisición expresa el cociente del costo neto de adquisición y la prima retenida.
[Para integrar o agrupar los rubros contables, referirse al Capítulo 10.5 de la Circular Unica de Fianzas]

III.- INDICE DE COSTO MEDIO DE OPERACION

ANEXO 10.4.6.-c
Indice de Costo Medio de Operación*

Ramos y Subramos	Ejercicio 2011	Ejercicio 2010	Ejercicio 2009
Fidelidad	0.0665	0.0627	0.0661
Individual	0.5781	0.5979	0.7095
Colectivo	0.3490	0.3078	0.2245
Judiciales	-	6.6667	-
Penales	0.3294	0.2579	0.1746
No Penales	0.1379	0.0875	0.0166
Que amparen a los conductores de vehículos automotores	-	-	-
Administrativas	42.3989	6.1849	-
De Obra	0.1274	0.1564	0.1431
De Proveduría	0.2079	0.2417	0.1979
Fiscales	0.2445	0.2541	0.1681
De arrendamiento	0.2446	0.2604	0.1537
Otras Fianzas Administrativas	0.3399	0.2369	0.1214
Crédito	-	-	-
De Suministro	0.4190	0.4124	0.4430
De Compraventa	0.2093	0.1705	0.1938
Financieras	-	-	-
Otras Fianzas de Crédito	0.2369	0.4992	0.2279
Fideicomisos de Garantía	-	-	-
Relacionados con pólizas de fianza	-	-	-
Sin relación con pólizas de fianza	-	-	-
Total	45.7562	9.4314	2.6747

* El Índice de Costo Medio de Operación expresa el cociente de los gastos de operación netos y la prima directa. [Para integrar o agrupar los rubros contables, referirse al Capítulo 10.5 de la Circular Unica de Fianzas]. Asimismo, deberá emplearse el procedimiento de prorrateo de gastos registrado ante la CNSF de conformidad con el Capítulo 10.3 de la Circular Unica de Fianzas

IV.- INDICE COMBINADO

ANEXO 10.4.6.-d
Indice Combinado*

Ramos y Subramos	Ejercicio 2011	Ejercicio 2010	Ejercicio 2009
Fidelidad	0.2455	0.1349	0.7200
Individual	0.4994	0.5250	0.6369
Colectivo	0.6220	0.8644	0.5304
Judiciales	0.4500	6.4501	2.3779
Penales	0.5560	0.4580	0.2829
No Penales	0.1321	0.0874	0.1060
	-	-	-
Administrativas	42.1630	19.5630	9.4203
De Obra	0.4049	0.4292	0.3719
De Proveduría	0.4520	0.4198	0.3961
Fiscales	0.5029	0.4109	0.3397
De arrendamiento	0.4992	0.5538	0.4604
Otras Fianzas Administrativas	0.6618	0.7775	0.4063
Crédito	1.2521	1.9805	0.1488
De Suministro	0.8013	0.6699	0.8232
De Compraventa	1.5123	1.5202	0.1491
Financieras	-	-	-
Otras Fianzas de Crédito	0.9027	1.1659	4.3742
Fideicomisos de Garantía	-	-	-
Relacionados con pólizas de fianza	-	-	-
Sin relación con pólizas de fianza	-	-	-
Total	42.7203	22.7276	14.1847

* El Indice Combinado expresa la suma de los Indices de Costos Medios de Reclamaciones, Adquisición y Operación.

NOTA DE REVELACION 4: INVERSIONES

ANEXO10.4.7

	Inversiones en Valores							
	Valor de Cotización				Costo de Adquisición			
	Ejercicio actual 2011		Ejercicio actual 2010		Ejercicio actual 2011		Ejercicio actual 2010	
	Monto*	% Participación con relación al total	Monto*	% Participación con relación al total	Monto*	% Participación con relación al total	Monto*	% Participación con relación al total
Moneda Nacional	1,025,479,239	88%	935,061,269	87%	389,335,602	100%	311,110,154	100%
Gubernamentales	237,119,024	20%	203,652,173	19%	235,143,028	60%	202,213,558	65%
CETES	41,862,820	4%	53,343,807	5%	40,288,450	17%	52,535,228	26%
NAFIN	85,791,603	7%	-	0%	85,738,017	-	-	0%
SHF	-	0%	61,349,572	6%	-	0%	61,000,000	30%
BANOBRA	-	0%	48,021,235	4%	-	0%	47,996,917	24%
BONDES	106,705,069	9%	12,911,858	1%	106,402,369	45%	12,756,125	6%
UDIBONOS	-	0%	3,480,451	0%	-	0%	3,476,551	2%
BONOS	152,233	0%	2,473,984	0%	148,503	0%	2,455,010	1%
BPAT	2,607,299	0%	7,774,613	1%	2,565,689	1%	7,698,882	4%
BPAS	-	0%	14,296,652	1%	-	0%	14,294,845	7%
Privados de tasa conocida	19,947,044	2%	17,354,697	2%	17,650,217	5%	15,542,971	5%
ARCA	4,822,481	0%	3,563,366	0%	4,779,028	27%	3,563,366	23%
BANORTE	5,417,953	0%	4,829,119	0%	3,462,126	20%	4,140,071	27%
CEDEVIS	-	0%	1,504,946	0%	-	0%	1,504,946	10%
FICCB	2,838,687	0%	2,654,288	0%	2,591,949	15%	2,654,288	17%
KIMBER	1,397,876	0%	2,440,599	0%	1,382,276	8%	1,317,921	8%
AMX	1,627,509	0%	1,529,948	0%	1,583,572	9%	1,529,948	10%
SCREACB	-	0%	422,152	0%	-	0%	422,152	3%
FNCOTCB	-	0%	106,420	0%	-	0%	106,420	1%
CHIACB	-	0%	303,859	0%	-	0%	303,859	2%
GASN	718,963	0%	-	0%	721,401	4%	-	0%
FEMSA	3,123,575	0%	-	0%	3,129,864	18%	-	0%
Privados de renta variable	743,413,171	63%	714,054,399	67%	111,542,357	29%	93,353,626	30%
TELEFONOS DE MEXICO, S.A. DE C.V.	-	0%	12,401,389	1%	-	0%	297,802	0%
AMERICA MOVIL S.A. DE C.V.	57,690,839	5%	64,799,754	6%	10,638,970	10%	9,712,800	10%
NAFRAC	12,066,285	1%	-	0%	11,957,145	11%	-	0%
TENARIS SA	2,686,935	0%	3,213,785	0%	311,895	0%	311,895	0%
GRUPO MEXICO, S.A. DE C.V.	72,547,182	6%	100,377,036	9%	1,120,206	1%	1,120,206	1%
ALTOS HORNOS DE MEXICO, S.A.	28	0%	28	0%	51	0%	51	0%
INGENIEROS CIVILES ASOCIADOS, S.A.	25,410	0%	47,445	0%	38,017	0%	38,017	0%
EL PUERTO DE LIVERPOL, S.A. DE C.V.	7,340,333	1%	6,183,919	1%	2,153,338	2%	2,153,338	2%
PROMOTORA Y OPERADORA DE INFRAESTRUCTURA SA DE CV	3,366,073	0%	2,614,123	0%	2,398,747	2%	2,398,747	3%
GRUPO QUMMA SA DE CV	789	0%	789	0%	3,945	0%	3,945	0%
GRUPO NUTRISA SA DE CV	47,782	0%	36,137	0%	2,498	0%	2,498	0%
CORPORATIVO FRAGUA SA DE CV	360	0%	290	0%	73	0%	73	0%
TV AZTECA SA DE CV	27	0%	26	0%	19	0%	19	0%
GRUPO BURSATIL MEXICANO SA DE CV	3,701	0%	3,477	0%	424	0%	424	0%
GRUPO MEXICANO DE DESARROLLO SA	15	0%	22	0%	32	0%	32	0%
GRUPO MEXICANO DE DESARROLLO SA R	8	0%	8	0%	26	0%	26	0%
PROVEEDORA DE MEDICAMENTOS SA DE CV	10,264,440	1%	13,674,495	1%	1,579,184	1%	1,579,184	2%
CONSORCIO ATLACCO SA DE CV	2,471,462	0%	2,026,549	0%	141,255	0%	141,255	0%
SEGUROS ATLAS SA	502,775,040	43%	444,187,718	41%	36,645,376	33%	36,645,376	39%
SERVICIO EL TOREO SA DE CV	1,501,784	0%	1,583,845	0%	71,786	0%	71,786	0%
CONSORCIO ATLAS SA DE CV	6,184,556	1%	5,258,109	0%	167,822	0%	167,822	0%
SEGUROS ACE SA	459	0%	459	0%	119	0%	119	0%
INMOBILIARIA DE LA ASOCIACION DE AFIANZADORAS SA DE CV	1,095,285	0%	1,095,285	0%	311,000	0%	311,000	0%
CORPORACION FINANCIERA ATLAS	20,482,433	2%	25,434,175	2%	5,875,204	5%	5,875,204	6%
SERVICIOS DE ASESORIA ATLAS SA DE CV	15,000	0%	15,000	0%	15,000	0%	15,000	0%
CORPORACION PINO SUAREZ SA DE CV	16,141,206	1%	12,093,731	1%	12,497,050	11%	12,497,050	13%
CLUBEMEX SA DE CV	99,000	0%	-	0%	99,000	0%	-	0%
CB ACCIVAL HZREAL	20,418,264	2%	19,006,805	0%	20,455,703	18%	20,009,954	21%
FIBRA	6,188,476	1%	-	0%	5,058,470	5%	-	0%
Extranjeros de tasa conocida	-	-	-	-	-	-	-	-
Extranjeros de renta variable	-	-	-	-	-	-	-	-
Productos derivados	-	-	-	-	-	-	-	-
Prestamos descuentos y redescuentos	25,000,000	2%	-	0%	25,000,000	6%	-	0%
CORPORACION FINANCIERA ATLAS	25,000,000	2%	-	0%	25,000,000	0%	-	0%
ARRENDADORA VE POR MAS SA OAC	-	0%	-	0%	-	0%	-	0%

Moneda Extranjera	63,112,226	5%	52,609,755	5%	61,267,915	100%	47,211,717	100%
Gubernamentales	42,512,985	4%	37,152,021	3%	40,695,205	66%	36,032,687	76%
PEMEX	42,512,985	4%	37,152,021	3%	40,695,205	100%	36,032,687	100%
Privados de tasa conocida	20,599,241	2%	15,457,735	1%	20,572,710	34%	11,179,030	24%
BANAMEX USA	20,599,241	2%	15,457,735	1%	20,572,710	100%	11,179,030	100%
Privados de renta variable	-		-		-		-	
Extranjeros de tasa conocida	-		-		-		-	
Extranjeros de renta variable	-		-		-		-	
Productos derivados	-		-		-		-	
Moneda Indizada	-		-		-		-	
Gubernamentales	-		-		-		-	
Privados de tasa conocida	-		-		-		-	
Privados de renta variable	-		-		-		-	
Extranjeros de tasa conocida	-		-		-		-	
Extranjeros de renta variable	-		-		-		-	
Productos derivados	-		-		-		-	

*Los montos deben referirse a moneda nacional. Para productos derivados el monto es igual a primas pagadas de títulos opcionales y/o warrants y contratos de opción, y aportaciones de futuros.

Prestamos	2,399,375	0%	1,505,122	0%				
Hipotecarios	2,399,375	0%	1,505,122	0%				

Inmuebles	80,611,724	7%	81,606,227	8%				
Inmuebles	80,611,724	7%	81,606,227	8%				

TOTALES	1,171,602,564		1,070,782,374					
----------------	----------------------	--	----------------------	--	--	--	--	--

PRESTAMOS

Préstamos 2011						
Préstamos	Tipo de préstamo*	Fecha en que se otorgó el préstamo	Monto original del préstamo	Saldo insoluto ejercicio actual	% Participación con relación al total	Saldo insoluto ejercicio anterior
Préstamos cuyo saldo insoluto represente más del 20% de	HIPOTECARIO	22-feb-11	1,050,000	1,026,425	43%	-
	HIPOTECARIO	23-dic-10	584,681	553,583	23%	570,891
Otros préstamos	HIPOTECARIO	13-jul-09	490,000	451,399	19%	468,505
Otros préstamos	HIPOTECARIO	30-sep-99	505,000	151,957	6%	199,287
Otros préstamos	HIPOTECARIO	31-may-02	163,000	80,930	3%	92,635
Otros préstamos	HIPOTECARIO	31-ene-01	198,000	77,490	3%	93,302
Otros préstamos	HIPOTECARIO	31-jul-98	125,000	37,417	2%	48,143
Otros préstamos	HIPOTECARIO	31-jul-98	125,000	20,175	1%	32,360

* Hipotecario, prendario, quirografario, con garantía fiduciaria.

INMUEBLES

Inmuebles						
Inmuebles	Tipo de inmueble1/	Uso del inmueble2/	Valor de adquisición	Valor reexpresado del ejercicio actual	% Participación con relación al total	Valor reexpresado del ejercicio anterior
Inmuebles cuyo valor represente más del 20% de dicho rubro	Urbano	Propio	21,932,306.31	23,689,074.53	0.00%	23,689,074.53
Otros inmuebles	Urbano	Propio	73,760.50	16,194,346.05	0.00%	14,536,818.47
Otros inmuebles	Urbano	Propio	75,343.46	14,536,818.47	0.00%	16,194,346.05
Otros inmuebles	Urbano	Propio	2,018,787.29	5,806,374.24	0.00%	5,806,374.24
Otros inmuebles	Urbano	Propio	413,942.23	2,932,423.23	0.00%	1,528,637.65
Otros inmuebles	Urbano	Propio	2,317,839.59	1,528,637.65	0.00%	2,932,423.23

ANEXO 10.4.8.

Inversiones que representan el 5% o más del portafolio total de inversiones							
Nombre completo del emisor	Nombre completo del tipo de valor	Fecha de Adquisición	Fecha de Vencimiento	A	B	A/Total**	
				Costo Adquisición*	Valor de cotización*	%	
NACIONAL FINANCIERA	PAGARES BANCARIOS	dic-11	ene-12	85,738,017	85,791,603	7%	
GOBIERNO FEDERAL	BONOS DE DESARROLLO	dic-11	ene-12	106,402,369	106,705,069	9%	
SEGUROS ATLAS SA	ACCIONES	dic-44	INDEFINIDA	36,645,376	502,775,040	43%	
GRUPO MEXICO SA DE CV	ACCIONES	jul-86	INDEFINIDA	1,120,206	72,547,182	6%	
AMERICA MOVIL SA DE CV	ACCIONES	feb-01	INDEFINIDA	10,638,970	57,690,839	5%	

Inversiones con partes relacionadas con las que existen vínculos patrimoniales o de responsabilidad							
Nombre completo del emisor	Nombre completo del tipo de valor	Tipo de nexos	Fecha de Adquisición	Fecha de Vencimiento	A	B	A/Total**
					Costo Historico*	Valor de mercado*	%
CORPORACION PINO SUAREZ SA DE CV	ACCIONES	PATRIMONIALES	jun-96	INDEFINIDA	12,497,050	16,141,206	1%
SEGUROS ATLAS SA	ACCIONES	PATRIMONIALES	dic-44	INDEFINIDA	36,645,376	502,775,040	43%
CORPORACION FINANCIERA ATLAS	ACCIONES	PATRIMONIALES	dic-78	INDEFINIDA	5,875,204	20,482,433	2%
SERVICIO EL TOREO SA DE CV	ACCIONES	PATRIMONIALES	oct-93	INDEFINIDA	71,786	1,501,784	0%
PROVEEDORA DE MEDICAMENTOS SA DE CV	ACCIONES	PATRIMONIALES	mar-74	INDEFINIDA	1,579,184	10,264,440	1%
CONSORCIO ATLACCO SA DE CV	ACCIONES	PATRIMONIALES	dic-92	INDEFINIDA	141,255	2,471,462	0%
CONSORCIO ATLAS SA DE CV	ACCIONES	PATRIMONIALES	oct-84	INDEFINIDA	167,822	6,184,556	1%
SERVICIOS DE ASESORIA ATLAS SA DE CV	ACCIONES	PATRIMONIALES	jul-94	INDEFINIDA	15,000	15,000	0%

*En moneda nacional

**Monto total de las inversiones de la institución

NOTA DE REVELACIÓN 5: DEUDORES

ANEXO 10.4.12.-a

Primas por Cobrar									
Ramos	Monto			% del Activo			Monto (Mayor a 30 días)		
	Moneda Nacional	Moneda Extranjera	Moneda Indizada	Moneda Nacional	Moneda Extranjera	Moneda Indizada	Moneda Nacional	Moneda Extranjera	Moneda Indizada
Fidelidad									
Individual	1,642.45			0.0001%			1,642.45		
Colectivo	59,822.48			0.0041%			11,550.85		
Judiciales									
Penales	1,221,944.48			0.0829%			611,053.48		
No Penales	84,295.72			0.0057%			39,437.78		
Que amparen a los conductores de vehículos automotores									
Administrativas									
De Obra	6,216,690.74	757,849.68		0.4219%	0.0514%		4,098,649.41	165,416.86	
De Proveeduría	10,082,425.32	28,353,035.41		0.6843%	1.9243%		11,317,127.54	4,960,282.06	
Fiscales	10,679,243.58			0.7248%			3,256,408.33		
De arrendamiento	886,247.90			0.0601%			657,633.19		
Otras Fianzas Administrativas	1,658,500.50	9,709.48		0.1126%	0.0007%		253,107.17	7,415.24	
Crédito									
De Suministro	396,772.79						396,772.79		
De Compraventa	168,672.98			0.0114%					
Financieras									
Otras Fianzas de Crédito	42,049.32			0.0029%					
Total	31,498,308.26	29,120,594.57	-	2.1108%	1.98%	0.00%	20,643,382.99	5,133,114.16	-

ANEXO 10.4.12-b
Deudor por Responsabilidad de Fianzas por Reclamaciones Pagadas, Total

Factor medio de calificación de garantías de recuperación y *				0.5293	
Ramos	a) Monto Total	b) Monto menor a un año	c) % DXR del Activo	d) Montos Garantías de Rec. Calificadas con el factor y correspondiente **	DXR cubierto por Garantías Calificadas d/a
	Fidelidad				
Individual					
Colectivo					
Judiciales					
Penales					
No Penales					
Que amparan a los conductores de vehiculos automotores					
Administrativas					
De Obra	575,680	575,680	0.04%	230,272	0.40
De Proveeduría	148,000	148,000	0.01%	59,200	0.40
Fiscales					
De arrendamiento					
Otras Fianzas Administrativas					
Crédito					
De Suministro	828,677	828,677	0.06%	165,881	0.75
De compraventa					
Financieras					
Otras Fianzas de Crédito					
Total	1,552,357	1,552,357	0.11%	455,353	1.55

* Dado a conocer mediante el Capitulo 1.3 de la Circular Unica de Fianzas.

** En este campo deberán reportarse los montos de garantías de recuperación constituidos, luego de que cada uno de dichos montos haya sido multiplicado por el factor de calificación de garantías de recuperacion y dado a conocer al sector mediante al Capitulo 1.3. de la Circular Unica de Fianzas.

Deudor por Responsabilidad de Fianzas por Reclamaciones Pagadas, Moneda Nacional

Factor medio de calificación de garantías de recuperación y *				0.5293	
Ramos	a) Monto Total	b) Monto menor a un año	c) % DXR del Activo	d) Montos Garantías de Rec. Calificadas con el factor y correspondiente **	DXR cubierto por Garantías Calificadas d/a
	Fidelidad				
Individual					
Colectivo					
Judiciales					
Penales					
No Penales					
Que amparan a los conductores de vehiculos automotores					
Administrativas					
De Obra	575,680		0.04%	230,272	0.40
De Proveeduría	148,000		0.01%	59,200	0.40
Fiscales					
De arrendamiento					
Otras Fianzas Administrativas					
Crédito					
De Suministro	828,677		0.06%	165,881	0.75
De compraventa					
Financieras					
Otras Fianzas de Crédito					
Total	1,552,357	0	0.11%	455,353	1.55

* De conformidad con el Capitulo 1.3 de la Circular Unica de Fianzas.

** En este campo deberán reportarse los montos de garantías de recuperación constituidos, luego de que cada uno de dichos montos haya sido multiplicado por el factor de calificación de garantías de recuperacion y dado a conocer al sector mediante al Capitulo 1.3. de la Circular Unica de Fianzas.

Deudor por Responsabilidad de Fianzas por Reclamaciones Pagadas, Moneda Extranjera

Factor medio de calificación de garantías de recuperación y *				0.5293	
Ramos	a) Monto Total	b) Monto menor a un año	c) % DXR del Activo	d) Montos Garantías de Rec. Calificadas con el factor y correspondiente **	DXR cubierto por Garantías Calificadas d/a
	Fidelidad				
Individual					
Colectivo					
Judiciales					
Penales					
No Penales					
Que amparan a los conductores de vehiculos automotores					
Administrativas					
De Obra					
De Proveeduría					
Fiscales					
De arrendamiento					
Otras Fianzas Administrativas					
Crédito					
De Suministro					
De compraventa					
Financieras					
Otras Fianzas de Crédito					
Total					

* De conformidad con el Capítulo 1.3 de la Circular Unica de Fianzas.

** En este campo deberán reportarse los montos de garantías de recuperación constituidos, luego de que cada uno de dichos montos haya sido multiplicado por el factor de calificación de garantías de recuperación y dado a conocer al sector mediante al Capítulo 1.3. de la Circular Unica de Fianzas

Deudor por Responsabilidad de Fianzas por Reclamaciones Pagadas, Moneda Indizada

Factor medio de calificación de garantías de recuperación y *				0.5293	
Ramos	a) Monto Total	b) Monto menor a un año	c) % DXR del Activo	d) Montos Garantías de Rec. Calificadas con el factor y correspondiente **	DXR cubierto por Garantías Calificadas d/a
	Fidelidad				
Individual					
Colectivo					
Judiciales					
Penales					
No Penales					
Que amparan a los conductores de vehiculos automotores					
Administrativas					
De Obra					
De Proveeduría					
Fiscales					
De arrendamiento					
Otras Fianzas Administrativas					
Crédito					
De Suministro					
De compraventa					
Financieras					
Otras Fianzas de Crédito					
Total					

* De conformidad con el Capítulo 1.3 de la Circular Unica de Fianzas.

** En este campo deberán reportarse los montos de garantías de recuperación constituidos, luego de que cada uno de dichos montos haya sido multiplicado por el factor de calificación de garantías de recuperación y dado a conocer al sector mediante al Capítulo 1.3. de la Circular Unica de Fianzas

Dentro de la cuenta de Deudores, Fianzas Atlas S.A. no tiene otro adeudo que represente más del 5% del total del activo, mismo que amerite su revelación.

**NOTA DE REVELACIÓN 6:
RESERVAS TÉCNICAS Y GARANTÍAS DE RECUPERACIÓN**

Las fianzas emitidas hasta el 31 de diciembre de 1998, se calcularon de acuerdo a su procedimiento tradicional con las siguientes bases:

La reserva de fianzas en vigor se formará con el 50% de la prima bruta correspondiente a la primera anualidad de vigencia y permanecerá hasta que la fianza sea debidamente cancelada.

La reserva de contingencia se constituye con el equivalente al 10% de las primas retenidas por la Institución. Esta reserva es acumulativa y sólo podrá dejar de incrementarse cuando a juicio de la C.N.S.F., su monto sea suficiente para cubrir las posibles pérdidas por el pago de responsabilidades.

Las reservas de fianzas en vigor y de contingencia al 31 de diciembre de 2011, se calcularon mensualmente con base en lo establecido en la circular F-6.6 del 9 de abril de 2002 de la C.N.S.F., conforme a las siguientes bases:

A partir de 1999 el cálculo de las reservas técnicas de fianzas en vigor y de contingencia, consiste en calcular el 87% y 13% respectivamente, sobre la prima base.

Las Reservas Técnicas de la Operación de Fianzas al 31 de diciembre de 2011 fueron revisadas con los estándares de Auditoría Actuarial.

**ANEXO 10.4.14
Reservas Técnicas (A)**

<i>Por Ramo</i>					
Comportamiento de las primas devengadas retenidas entre las reservas de fianzas en vigor					
Análisis por Ramo	%				
Ramo	Ejercicio				
	2011	2010	2009	2008	2007
Fidelidad	64.43	30.75	4.03	4.81	4.87
Judiciales	3.49	- 160.81	1.77	1.77	3.85
Administrativas	63.48	- 21.26	9.94	8.02	15.84
Crédito	- 3.11	3.31	0.56	- 0.65	2.94
Total	128.29	- 148.01	16.30	25.72	26.72

Para integrar o agrupar los rubros contables, referirse al Capítulo 10.5. de la Circular Unica de Fianzas.

Reservas Tecnicas (B)

<i>Por Subramo</i>					
Comportamiento de las primas devengadas retenidas entre las reservas de fianzas en vigor					
Análisis por Ramos	%				
FIDELIDAD	Ejercicio				
	2011	2010	2009	2008	2007
Individual	3.51	15.57	2.11	2.36	1.94
Colectivo	60.92	15.18	1.93	2.46	2.93

Reservas Tecnicas (C)

JUDICIALES	Ejercicio				
	2011	2010	2009	2008	2007
Penales	- 6.36	12.2	1.10	0.97	2.62
No Penales	9.85	-173.01	0.66	0.80	1.24
Que amporen a los conductores de vehículos automotores	-	-	-	-	-

Reservas Tecnicas (D)

ADMINISTRATIVAS	Ejercicio				
	2011	2010	2009	2008	2007
De Obra	- 4.66	20.84	1.36	3.00	1.73
De Proveeduría	- 6.34	-19.68	0.91	0.24	2.28
Fiscales	31.58	-32.07	1.24	1.38	4.48
De arrendamiento	40.07	11.25	3.53	1.38	4.27
Otras Fianzas Administrativas	2.82	-1.7	2.90	2.02	3.07

Reservas Tecnicas (E)

CREDITO	Ejercicio				
	2011	2010	2009	2008	2007
De Suministro	- 10.16	2.24	0.09	0.19	0.81
De Compraventa	1.17	0.51	0.63	- 0.32	1.53
Otras de Crédito	5.88	0.55	- 0.16	- 0.52	0.60
Financieras	-	0	-	-	-

Reservas Tecnicas (F)

FIDEICOMISOS DE GARANTIA	Ejercicio				
	2011	2010	2009	2008	2007
Relacionados con pólizas de fianza	0	0	0	0	0
Sin relación con pólizas de fianza	0	0	0	0	0

[Para integrar o agrupar los rubros contables, referirse al Capítulo 10.5. de la Circular Unica de Fianzas]

ANEXO 10.4.15

MONTOS GARANTIZADOS (FACTOR DE CALIFICACION DE GARANTIAS DE RECUPERACION y Y MONTOS DE GARANTIAS CONSTITUIDAS)		
ACION CONSTITUIDOS PARA RESPONSABILIDADES DE FIANZ	ación de Garantías de	idades de Fianzas en Vigor, multiplicados por su respectivo fa
Prenda consistente en dinero en efectivo, valores emitidos o garantizados por el Gobierno Federal o valores emitidos por instituciones de crédito con calificación "Superior o Excelente"	1.00	
Prenda consistente en valores emitidos por instituciones de crédito con calificación de "Bueno y Adecuado"	0.80	
Prenda consistente en valores emitidos por instituciones de crédito con calificación menor al "Adecuado"	0.50	
Prenda consistente en depósitos en instituciones de crédito	1.00	168,027,805.05
Prenda consistente en préstamos y créditos en instituciones de crédito	1.00	
Carta de crédito de Instituciones de Crédito Mexicanas	1.00	
Carta de Crédito "Stand By" o Carta de crédito de Instituciones de Crédito Extranjeras con calificación "Superior o Excelente"	1.00	1,466,694,800.52
Carta de Crédito "Stand By" o Carta de crédito de Instituciones de Crédito Extranjeras con calificación "Bueno o Adecuado"	0.80	
Carta de Crédito "Stand By" o Carta de crédito de Instituciones de Crédito Extranjeras con calificación menor al "Adecuado"	0.25	
Contrafianza de Instituciones Afianzadoras Mexicanas o bien de Instituciones del Extranjero que estén inscritas ante la Secretaría de Hacienda y Crédito Público en el "Registro General de Reaseguradoras Extranjeras para tomar Reaseguro y Reafianzamiento del País"	1.00	11,538,004,271.47
Manejo Mancomunado de Cuentas Bancarias	1.00	756,282,544.09
Fideicomisos celebrados sobre valores aprobados por la Comisión Nacional Bancaria y de Valores como objeto de inversión	0.75	

Para la consideración de calificaciones "...Superior, Excelente, Bueno o Adecuado, etc...", referirse a la Disposición 1.3.4. del Capítulo 1.3. de la Circular Unica de Fianzas.

MONTOS GARANTIZADOS (FACTOR DE CALIFICACION DE GARANTIAS DE RECUPERACION y Y MONTOS DE GARANTIAS CONSTITUIDAS)		
ACION CONSTITUIDOS PARA RESPONSABILIDADES DE FIANZ	ación de Garantías de	idades de Fianzas en Vigor, multiplicados por su respectivo fa
Prenda consistente en valores aprobados como objeto de inversión por la Comisión Nacional Bancaria y de Valores	0.75	
Hipoteca	0.75	
Afectación en Garantía	0.75	585,839,561.12
Fideicomisos celebrados sobre inmuebles dados en garantía	0.75	
Contrato de Indemnidad de empresa del extranjero con calificación de "Bueno, Excelente o Superior"	0.75	169,433,481.42
Obligación solidaria de una empresa mexicana calificada por una agencia calificador internacional	0.75	
Fideicomisos celebrados sobre otros valores no aprobados por la Comisión Nacional Bancaria y de Valores	0.50	
Prenda consistente en otros valores no aprobados por la Comisión Nacional Bancaria y de Valores	0.50	
Fideicomisos celebrados sobre bienes muebles	0.50	
Prenda consistente en bienes muebles	0.50	12,212,876.07
Acreditada solvencia	0.40	7,630,838,505.73
Ratificación de firmas	0.35	584,878,612.72
Firma de obligado solidario persona física con una relación patrimonial verificada	0.25	787,863,600.46
Fianzas sin garantía de recuperación o que no se apeguen a los requisitos previstos por las presentes disposiciones.	-	
Totales		23,700,076,058.65
Factor medio de calificación de garantías de recuperación y		0.5961

Para la consideración de calificaciones "...Superior, Excelente, Bueno o Adecuado, etc...", referirse a la Disposición 1.3.5. del Capítulo 1.3. de la Circular Unica de Fianzas

ANEXO 10.4.16.-a

Datos históricos sobre los Resultados del triángulo de Desarrollo de Reclamaciones

Reclamaciones	Año en que ocurrió la Reclamación				
	2011	2010	2009	2008	2007
En el mismo año	10,070,892.98	-	-	-	-
Un año después		18,543,774.41	-	-	-
Dos años después			30,181,504.67	-	-
Tres años después				42,167,445.84	-
Cuatro años después					15,288,993.00

$$\sum_{i=1}^n A_i = \text{Total de reclamaciones registradas en el año actual.}$$

i= 1,2, ... n=número de ejercicios.

ANEXO 10.4.16-b

Desarrollo de las Reclamaciones (pagadas) en relación a su costo estimado como proporción de las Reclamaciones Recibidas Pendientes de Comprobación fin de año y a lo largo del tiempo

Desarrollo de las Reclamaciones	Monto				
	2011	2010	2009	2008	2007
Reclamaciones Pendientes de Comprobación *	10,070,892.98	10,820,595.40	58,862,506.78	5,221,174.75	41,224,335.60
Reclamaciones Pagadas	8,918,833.70	22,233,858.56	14,240,309.76	59,478,172.84	6,565,480.41
				Indice	
Reclamaciones Pagadas / Reclamaciones Pendientes de Comprobación	0.885605052	2.054772195	0.241924963	11.3917223	0.159262249

* El monto de las Reclamaciones Pendientes de Comprobación, considera el saldo acumulado de la cuenta 8501. El monto de las Reclamaciones Pagadas se obtiene para cada año.

(Los datos a reportar deberán ser consistentes con el año de ocurrido o con el año de registro de la reclamación)

**NOTA DE REVELACION 8:
REAFIANZAMIENTO Y REASEGURO FINANCIERO**

El objetivo de las políticas, estrategias y procedimientos en materia de contratación, monitoreo, evaluación y administración de las operaciones de reafianzamiento es lograr diversificar las responsabilidades asumidas por fianzas nuevas, renovaciones, y prórrogas en términos de las diferentes disposiciones en materia de límites de retención por fianza y por fiado o grupo económico al cual pertenezca.

De acuerdo al comportamiento de la producción en los últimos años, los contratos de obra pública y privada, así como los pedidos de proveeduría de empresas del sector paraestatal han tenido un importante incremento en el número y monto de operaciones, así la composición de nuestra cartera queda establecida en los siguientes porcentajes de participación:

RAMO	PARTICIPACION PORCENTUAL
FIDELIDAD	0.25%
JUDICIAL	3.97%
ADMINISTRATIVO	78.55%
CREDITO	17.23%

El ramo más importante es el administrativo, dentro del cual destacan las fianzas emitidas para garantizar los cumplimientos y anticipos provenientes de obra y proveeduría, cuyo origen es público y privado, atendiendo a contratistas nacionales y extranjeros.

En los últimos años de operación, la institución cedió en reafianzamiento automático y facultativo el 37% de las responsabilidades asumidas.

ANEXO 10.4.20.-a
NOMBRE, CALIFICACION CREDITICIA Y PORCENTAJE DE CESION A LOS REAFIANZADORES

Número	Nombre del Reafianzador(1)	Registro en el RGRE*	Calificacion de Fortaleza financiera	% cedido del total**	% de colocaciones no proporcionales del total ***
1	AFIANZADORA SOFIMEX, S.A.	NA	NA	5.47%	0%
2	FIANZAS MONTERREY, S.A.	NA	NA	0.54%	0%
3	FIANZAS ASECAM, S.A.	NA	NA	0.06%	0%
4	SEGUROS ATLAS, S.A.	NA	NA	12.30%	0%
5	REASEGURADORA PATRIA S.A.B	NA	NA	4.77%	0%
6	TRAVELERS CASUALTY AND SURETY	RGRE-823-03-325843	AA	38.06%	0%
7	LIBERTY MUTUAL INSURANCE COM	RGRE-210-85-300184	A	0.02%	0%
8	SWISS REINSURANCE COMPANY	RGRE-003-85-221352	AA3	14.96%	0%
9	EVEREST REINSUANCE COMPANY	RGRE-224-85-299918	AA	9.95%	0%
10	ZURICH AMERICAN INSURANCE COM	RGRE-798-02-324881	A+	6.33%	0%
11	ASSA COMPAÑÍA DE SEGUROS, S.A	RGRE-912-06-327308	A	0.11%	0%
12	ATRADIUS REINSURANCE LIMITED	RGRE-901-05-326915	A-	3.81%	0%
13	NATIONALE BORG-REINSURNACE N.V.	RGRE-1063-11-328552	A	3.62%	0%
	TOTAL			100.00%	0%

* Registro General de Reaseguradoras Extranjeras. Se ñalar a aquellos reaseguradores que no se encuentren registrados como "N.A."

**Porcentaje de prima cedida total respecto de la prima emitida total.

*** Porcentaje del costo pagado por contratos de reaseguro/reafianzamiento no proporcional respecto del costo pagado por contratos de reaseguro/reafianzamiento no proporcional total.

(Para integrar o agrupar los rubros contables, referirse el Capitulo 10.5. de la Circular Unica de Fianzas.

1) Incluye instituciones mexicanas y extranjeras.

**ANEXO 10.4.20.-b
NOMBRE Y PORCENTAJE DE PARTICIPACION DE LOS
INTERMEDIARIOS A TRAVES DE LOS CUALES LA INSTITUCION CEDIO
RESPONSABILIDADES AFIANZADAS**

	Monto
Prima Cedida más Costo de Reafianzamiento/Reaseguro No Proporcional Total	0
Prima Cedida más Costo Pagado No Proporcional colocado en directo	0
Prima Cedida más Costo Pagado No Proporcional colocado con intermediario	0

Número	Nombre de Intermediario de Reafianzamiento	% Participación*
NO APLICA	NO APLICA	NO APLICA
	Total	

*Porcentaje de cesión por intermediarios respecto del total de prima cedida
[Para integrar o agrupar los rubros contables, referirse al Capítulo 10.5. de la Circular Unica de Fianzas]

Esta Institución no tiene contratos de reafianzamiento, verbales o escritos, que no hubieran sido reportados a la autoridad.

Así mismo, para cada contrato de reafianzamiento firmado, esta Institución de Fianzas cuenta con un archivo de suscripción que documenta la transacción en términos técnicos, legales, económicos y contables, incluyendo la medición de la transferencia de responsabilidades afianzadas.

**ANEXO 10.4.22
INTEGRACION DEL SALDO DE LAS CUENTAS POR COBRAR Y
POR PAGAR A REAFIANZADORES**

ANTIGÜEDAD	NOMBRE DEL REAFIANZADOR	SALDO DE CUENTAS POR COBRAR	% SALDO/TOTAL	SALDO DE CUENTAS POR PAGAR	% SALDO/TOTAL
MENOR A 1 AÑO	PRIMERO FIANZAS, S.A.	263,900	16.78%		
	AFIANZADORA SOFIMEX, S.A.	1,312,642	83.44%		
	FIANZAS MONTERREY, S.A.	-3,438	-0.22%		
	AFIANZADORA SOFIMEX, S.A.			1,279	0.01%
	REASEGURADORA PATRIA, S.A.			1,804,431	7.30%
	SEGUROS ATLAS, S.A.			2,725,616	11.03%
	FIANZAS MONTERREY, S.A.			17,573	0.07%
	CIA. AMERICANA DE FIANZAS, S.A.			51	0.00%
	EVEREST REINSURANCE COMPANY			2,621,267	10.60%
	LIBERTY MUTUAL INSURANCE COMPANY			37,688	0.15%
	SWISS REINSURANCE COMPANY			3,284,614	13.29%
	TRAVELERS CASUALTY AND SURETY			11,803,551	47.75%
	ZURICH AMERICAN INSURANCE COMPANY			835,715	3.38%
	ASSA CMPAÑIA DE SEGUROS			-13,007	-0.05%
ATRADIUS REINSURANCE LIMITED			825,948	3.34%	
NATIONAL BORG-MAATSCHAPPIJ NV			773,125	3.13%	
MAYOR A 1 AÑO Y MENOR A 2 AÑOS					
MAYOR A 2 AÑOS Y MENOR A 3 AÑOS					
MAYOR A 3 AÑOS					
TOTAL		1,573,104	100%	24,717,851	100%

*Para integrar o agrupar los rubros contables, referirse al Capítulo 10.5. de la Circular Unica de Fianzas.

**NOTA DE REVELACION 9:
REQUERIMIENTO MÍNIMO DE CAPITAL BASE DE OPERACIONES Y MARGEN
DE SOLVENCIA**

ANEXO 10.4.24

Requerimiento Bruto de Solvencia			
Concepto	Monto		
	2011	2010	2009
R1 Requerimiento por Reclamaciones Recibidas con expectativa de pago	15,278,925.57	18,687,421.39	24,113,948.29
R2 Requerimiento por Exposición a Pérdidas por Calidad de Garantías Recabadas	4,113,218.60	7,238,365.29	12,365,610.74
R3 Requerimiento por Riesgo de Suscripción	351,520,266.64	145,117,274.91	29,640,667.72
RO Requerimiento de Operación (R1+R2+R3)	370,912,410.81	171,043,061.59	66,120,226.75
RRT Requerimiento por Faltantes en la Cobertura de la Inversión de las Reservas Técnicas	0.00	0.00	0.00
RRc Requerimiento por Riesgo de Credito Financiero	14,222,288.61	22,716,676.17	9,057,861.26
RI Requerimiento por Inversiones (RRT+RRC)	14,222,288.61	22,716,676.17	9,057,861.26
RBS Requerimiento Bruto de Solvencia (RO+RI)	385,134,699.42	193,759,737.76	75,178,088.01

Para conocer la metodología de integración de los requerimientos que integran el RBS, referirse al Capítulo 1.2.de la presente Circular.

ANEXO 10.4.25

Requerimiento Mínimo de Capital Base de Operaciones y Margen de Solvencia (o Insuficiencia de Capital)					
Concepto	Monto				
	2011	2010	Actual	2008	2007
I.- Suma Requerimiento Bruto de Solvencia	392,913,780.38	192,711,581.56	83,326,591.72	65,843,144.98	57,041,051.90
SNDRC Saldo no dispuesto de la reserva de contingencia.	71,751,298.47	65,139,587.99	60,167,888.71	55,078,264.73	49,180,005.70
CXL Coberturas en Exceso de Pérdida contratadas en reafianzamiento.	0.00	0.00	0.00	0.00	0.00
II.- Suma Deducciones*	71,751,298.47	65,139,587.99	60,167,888.71	55,078,264.73	49,180,005.70
III.- Requerimiento Mínimo de Capital Base de Operaciones (RMCBO) = I - II	321,162,481.91	127,571,993.57	23,158,703.01	10,764,880.25	7,861,046.20
IV.- Activos Computables al RMCBO	547,177,256.75	511,147,370.95	437,028,505.24	360,789,293.97	307,948,290.89
V.- Margen de Solvencia (Faltante en Cobertura) = IV - III	226,014,774.84	383,575,377.38	413,869,802.23	350,024,413.72	300,087,244.69

Para conocer la metodología de integración de los rubros que integran el RMCBO y la estimación del Margen de Solvencia, referirse a las Reglas para el Requerimiento Mínimo de Capital Base de Operaciones de las Instituciones de Fianzas y a través de las que se fijan los requisitos de las Sociedades Inmobiliarias de las propias Instituciones

* El monto total de deducciones no puede ser superior al monto del requerimiento bruto de solvencia.

NOTA DE REVELACION 10: COBERTURA DE REQUERIMIENTOS ESTATUTARIOS

ANEXO 10.4.26

Cobertura de requerimientos estatutarios

Requerimiento Estatutario	Indice de Cobertura			Sobrante (Faltante)		
	2011	2010	2009	2011	2010	2009
Reservas técnicas 1	1.81	1.65	3.15	391,671,678.70	330,091,511.48	256,715,050.47
Requerimiento Mínimo de Capital Base de Operaciones 2	12.01	14.4	17.87	644,649,202.95	561,913,187.15	413,869,802.23
Capital mínimo pagado 3	11.91	10.81	9.29	623,458,174.90	541,218,996.35	438,372,422.99

1 Inversiones que respaldan las reservas técnicas / reservas técnicas

2 Inversiones que respaldan el requerimiento mínimo de capital base de operaciones más el excedente de inversiones que respaldan las reservas técnicas / requerimiento mínimo de capital base de operaciones.

3 Los recursos de capital de la Institución de Fianzas computables de acuerdo a la regulación / Requerimiento de capital mínimo pagado para cada operación y/o ramo para los que esté autorizada la Institución de Fianzas.

Nota: Los datos presentados en este cuadro pueden diferir con los datos a conocer por la Comisión Nacional de Seguros y Fianzas, de manera posterior a la revisión que esa Comisión realiza de los mismos.

NOTA DE REVELACION 12: ADMINISTRACION DE RIESGOS

Fianzas Atlas S.A. no tiene primas y responsabilidades afianzadas por grupo de fiados que, por sus nexos patrimoniales o de responsabilidad, puedan representar la posibilidad de un riesgo común, así mismo, la exposición de quebranto de la afianzadora ante el incumplimiento de cualquiera de los fiados con mayor peso dentro de la cartera de la institución, es nula debido a que todas las fianzas se encuentran garantizadas.

Esta Institución lleva a cabo cada mes su junta del Comité de Administración Integral de Riesgos, el cual efectúa revisión de sus diferentes riesgos de acuerdo a los reportes de nuestro asesor externo como son: Riesgos de crédito, Riesgo de mercado, Riesgo de liquidez, Riesgo operativo, y Riesgo Legal

El Riesgo de Mercado es la pérdida potencial por cambios en los factores de riesgo que incidan sobre el precio de mercado de las posiciones, ya sean absolutas o relativas a alguna medida de desempeño, tales como tasas de interés, tipos de cambio e índices de precios, entre otros. Se mide por el cambio no esperado en la valuación de la cartera de inversión. Fianzas Atlas utilizará el Valor en Riesgo (VaR) y la sensibilidad de la posición a distintos factores de riesgo como medidas principales del riesgo de mercado.

De entre los instrumentos bancarios o privados, sólo podrán ser adquiridos aquellos emitidos por empresas de reconocida liquidez, solvencia y bursatilidad conforme a los juicios y criterios de los Comités de Riesgos e Inversiones.

El análisis de riesgo de mercado que se utiliza es el Modelo Paramétrico como los de Simulación Monte Carlo y Simulación Histórica.

Con respecto al riesgo de liquidez, es decir, la pérdida potencial que pudiera enfrentar la institución por la liquidación anticipada de sus activos.

El riesgo de crédito se define como la pérdida potencial por la falta de pago de capital o intereses de un emisor, así como por una degradación en su calificación crediticia, en las inversiones en títulos no-gubernamentales que pudiera efectuar Fianzas Atlas.

El Riesgo Operativo, el cual es la pérdida potencial por fallas o deficiencias en los sistemas de información, en los controles internos o por errores en el procesamiento de las operaciones. Fianzas Atlas, ha actualizado sus manuales de operación, minimizando el margen de error en los procesos operativos que lleva a cabo.

La pérdida potencial por incumplimiento de las disposiciones legales y administrativas aplicables, la emisión de resoluciones administrativas y judiciales desfavorables y la aplicación de sanciones, en relación con la operación de Fianzas Atlas, también llamado Riesgo Legal, se ve disminuido con la constante comunicación, participación y actualización en la Asociación que reúne al sector afianzador.

**NOTA DE REVELACION 15:
RECLAMACIONES CONTINGENTES DERIVADAS DE ADQUISICIONES,
ARRENDAMIENTOS O CONTRATOS DE OBRA PÚBLICA.**

Esta institución tiene reclamaciones contingentes relacionadas con fianzas sujetas a resolución por controversia generada entre fiado y beneficiario en el rubro de reclamaciones recibidas de fianzas, por un monto de \$ 303'810,122.39

**NOTA 10.4.41.
PRIMAS ANTICIPADAS**

Fianzas Atlas, en el ejercicio 2011 registró Primas anticipadas cuya vigencia inicia en 2012 en adelante, cuyo registro en ramos y conceptos son los siguientes:

Ramos y Subramos	Prima	Derechos	Gastos de Trámite	I.V.A.	Comisiones	Prima de Reafianzamiento Cedido	Comision de Reafianzamiento Cedido
Fidelidad							
Individual	-	-	-	-	-	-	-
Colectivo	-	-	-	-	-	-	-
Judiciales							
Penales	18,373.18	643.06	9,015.78	4,485.10	6,201.58	3,411.17	1,535.08
No Penales	241,838.67	8,464.35	148,581.37	63,821.16	82,257.01	45,868.76	20,641.81
Administrativas							
De Obra	1,441,030.10	50,436.06	54,607.86	247,371.85	508,994.45	278,692.71	122,785.04
De Proveeduría	32,602,340.49	1,141,082.89	382,170.83	5,460,095.17	4,281,191.26	24,412,473.27	4,021,229.40
Fiscales	2,167,708.50	75,869.80	2,668.32	359,399.45	539,084.60	914,427.50	394,853.32
De arrendamiento	505,011.40	17,675.40	12,807.30	85,679.04	140,287.98	117,092.02	41,508.24
Otras Fianzas Administrativas	21,048.38	736.70	1,690.08	3,756.03	7,369.16	5,738.57	2,528.05
Crédito							
De Suministro	11,656.46	407.98	287.58	1,976.32	1,346.47	9,325.17	4,196.32
De Compraventa	-	-	-	-	-	-	-
Financieras	-	-	-	-	-	-	-
Otras Fianzas de Crédito	181.16	6.34	89.54	44.33	-	144.93	65.22

OTRAS NOTAS DE REVELACION

Nuestros auditores externos son: en la parte financiera el C.P.C. Edwin Alejandro Ramírez Gasca del despacho Prieto, Ruiz de Velasco y Cía., S.C. y en la parte actuarial el Act. Alberto Elizarraras Zuloaga de Técnica Actuarial SA de CV.

Director General
Lic. Jorge Orozco Lainé

Director Administrativo
C.P. María Eugenia
Martínez Rodríguez

Auditor Interno
L.C. Alejandra Zapien
Vázquez

Contador General
C.P. Ma. Teresita de Jesús
Flores Aguilera